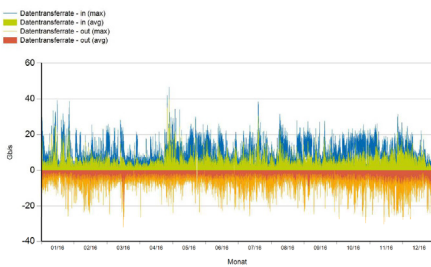


Datentransferraten 2016

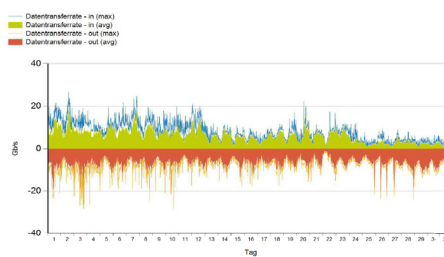
DFN-Datentransferraten 2016



Der Internetzugang der RWTH Aachen ist über das Deutsche Forschungsnetz X-WIN geschaltet. Die Kennzahl zeigt die Datentransferrate in Gb/s für eingehenden und ausgehenden Datenverkehr vom X-WIN zur RWTH Aachen.

Der eingehende Datenverkehr zur RWTH Aachen ist mit „Datenanferrate - in“ und der ausgehende Datenverkehr mit „Datenanferrate - out“ gekennzeichnet.

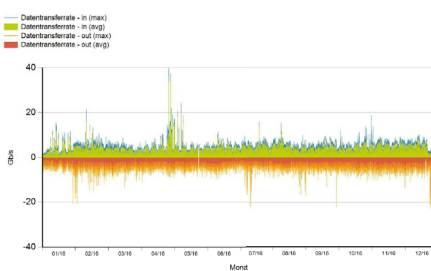
DFN-Datentransferraten Dezember 2016



Der Internetzugang der RWTH Aachen ist über das Deutsche Forschungsnetz X-WIN geschaltet. Die Kennzahl zeigt die Datentransferrate in Gb/s für eingehenden und ausgehenden Datenverkehr vom X-WIN zur RWTH Aachen.

Der eingehende Datenverkehr zur RWTH Aachen ist mit „Datenanferrate - in“ und der ausgehende Datenverkehr mit „Datenanferrate - out“ gekennzeichnet.

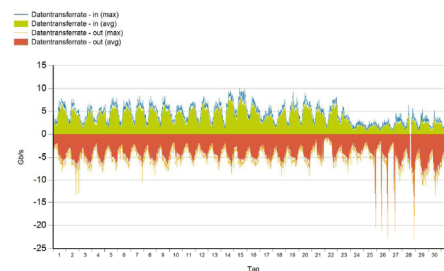
Firewall-Datentransferraten 2016



Die Firewall der RWTH Aachen stellen den Zugang zum Deutschen Forschungsnetz X-WIN und den Peeringpartnern (=Zusammenschluss von Netzwerken zum Datenaustausch) her.

Der eingehende Datenverkehr in Richtung RWTH Kernnetz ist mit „Datenanferrate - in“ und der ausgehende Datenverkehr mit „Datenanferrate - out“ gekennzeichnet.

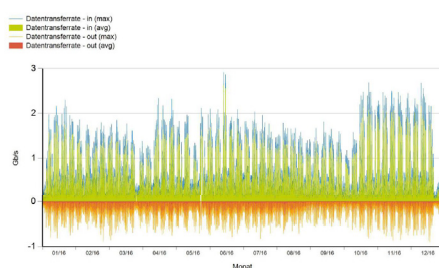
Firewall-Datentransferraten Dezember 2016



Die Firewall der RWTH Aachen stellen den Zugang zum Deutschen Forschungsnetz X-WIN und den Peeringpartnern (=Zusammenschluss von Netzwerken zum Datenaustausch) her.

Der eingehende Datenverkehr in Richtung RWTH Kernnetz ist mit „Datenanferrate - in“ und der ausgehende Datenverkehr mit „Datenanferrate - out“ gekennzeichnet.

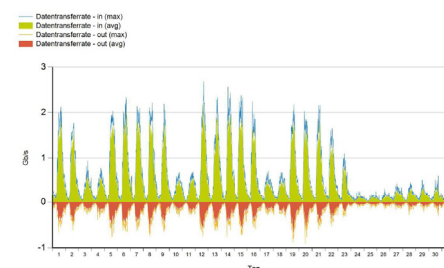
WLAN-Datentransferraten 2016



Das WLAN-Netz der RWTH Aachen wird zentral von den WLAN-Controllern gesteuert. Die Kennzahl zeigt die Datentransferrate in Gb/s für eingehenden und ausgehenden Datenverkehr zwischen dem WLAN-System zum Kernnetz an.

Der eingehende Datenverkehr entspricht den WLAN-Clients-Downloads und ist mit „Datenanferrate - in“ gekennzeichnet. Der ausgehende Datenverkehr entspricht den WLAN-Clients Uploads und ist mit „Datenanferrate - out“ gekennzeichnet.

WLAN-Datentransferraten Dezember 2016



Das WLAN-Netz der RWTH Aachen wird zentral von den WLAN-Controllern gesteuert. Die Kennzahl zeigt die Datentransferrate in Gb/s für eingehenden und ausgehenden Datenverkehr zwischen dem WLAN-System zum Kernnetz an.

Der eingehende Datenverkehr entspricht den WLAN-Clients-Downloads und ist mit „Datenanferrate - in“ gekennzeichnet. Der ausgehende Datenverkehr entspricht den WLAN-Clients Uploads und ist mit „Datenanferrate - out“ gekennzeichnet.

