

MATSE Ausbildung

Ausbildung zu Mathematisch-technischen
Softwareentwickler*innen
+ Bachelor-Studium
Angewandte Mathematik und Informatik

Bachelor-
Studium



Praktische
Ausbildung

Bachelor-Studium (B.Sc.)

Angewandte Mathematik und Informatik an der FH Aachen

Praktische Ausbildung an Hochschuleinrichtungen der
RWTH Aachen, FH Aachen oder bei zahlreichen IT-Firmen

www.matse-ausbildung.de/aachen

```
public class LineFollower {  
  
    final int BLACK WHITE THRESHOLD;  
    final int FORWARD = 1;  
    final int STOP = 3;  
    final int FREEWHEEL = 4;  
    final int POWER = 80;  
  
    public static void main (String  
    tion {  
        LightSensor light = new  
        LightSensor (SensorPort.S3);  
        light.setFloodlight (true);  
        LCD.drawString („Light %: 0.0  
        while (true) {
```

Kontakt:

Ausbildungsgruppe MATSE /
Angewandte Mathematik und Informatik
IT Center der RWTH Aachen
Seffenter Weg 23, 52074 Aachen
Tel.: +49 (0)241 80-29232
E-Mail: matse@itc.rwth-aachen.de
www.itc.rwth-aachen.de/matse



RWTHAACHEN
UNIVERSITY

MATSE
Ausbildung

MATSE – Ausbildung und Studium, alles in einem

MATSE, das steht für Mathematisch-technische Softwareentwickler*innen und ist ein Ausbildungsberuf. MATSE in Aachen ist aber noch viel mehr!

Hier sind MATSE-Auszubildende zugleich Studierende im Bachelorstudiengang Angewandte Mathematik und Informatik der FH Aachen und haben am Ende ihres dualen Studiums zwei Abschlüsse in der Tasche:

Sie sind fertig ausgebildete Mathematisch-technische Softwareentwickler*innen und verfügen außerdem über den akademischen Titel „Bachelor of Science“ – und das Ganze nach nur drei Jahren!

Noch Fragen? Mit Sicherheit. Auf den folgenden Seiten findest du die Antworten!



www.itc.rwth-aachen.de/matse

Alle Infos zu MATSE auf einen Blick

22

Wer bildet MATSE aus?

Vorstellung der Ausbildungsbetriebe

20

Wie und wo bewerbe ich mich?

Bewerbungsportal und Kenntnistest

18

MATSE – deine Entscheidung

Alle Vorteile auf einen Blick

17

Was gibt's in Aachen?

Wohnen, leben und studieren

4

**MATSE –
Mathe aber praktisch!**

5

**MATSE –
ein bezahltes Studium**



MATSE
Ausbildung

6

**MATSE – Ausbildung
mit Inhalten**

10

Was kann ich alles lernen?

Ein großes Angebot an
Theorie-Veranstaltungen

14

Was kommt nach MATSE?

Berufsbilder und Zukunftschancen

MATSE – Mathe, aber praktisch!



Jessica Klein, MATSE-Auszubildende
bei der Firma Ericsson



»Das Lösen von Rätseln und Problemen hat mir immer sehr viel Spaß gemacht. Ich wusste schon relativ früh, dass ich etwas mit Informatik machen will. Aber was? Die Auswahl ist so groß, da man fast alles mit der Informatik verbinden kann.

Bei MATSE trifft alles, was ich mag, zusammen: Mathe, Rätsel, Informatik und Praxis. Als ich mich dann um einen Ausbildungsplatz als MATSE beworben habe, haben sich auch gleich einige Firmen bei mir gemeldet und mich zum Vorstellungsgespräch eingeladen. Schliesslich habe ich mich für die Firma Ericsson entschieden und nach meinem Abitur mit der MATSE-Ausbildung dort angefangen.

Es war genau die richtige Auswahl: Die Ausbildung macht mir sehr viel Spaß, da sie die Theorie in der Uni mit der Praxis im Beruf verbindet. Alles was ich in der Uni lerne, kann ich am Tag danach direkt bei meiner Arbeit anwenden. Mit einem abgeschlossenen dualen Studium habe dann gleichzeitig die MATSE-Ausbildung und Bachelor in der Tasche. Dann steht mir die ganze Welt offen!«

Mathe macht dir Spaß, aber ein Mathematik-Studium findest du zu theoretisch? Du möchtest entdecken, wie man Mathematik ganz praktisch anwenden kann? Mathe war schon immer dein Ding, du weißt nur bislang nicht, was du damit tun sollst?

Dann ist die Ausbildung zu Mathematisch-technischen Softwareentwickler*innen (MATSE) genau das Richtige für dich!

Mathematisch-technische Softwareentwickler*innen sind Spezialist*innen in den Bereichen Mathematik und Informatik, sie kennen sich bestens mit Softwaretechnik und Programmiersprachen aus. MATSE können virtuelle Welten

erschaffen, Roboter steuern, komplizierte Zusammenhänge am Rechner simulieren oder spannende Smartphone-Anwendungen programmieren. Das alles lernst du innerhalb von drei Jahren in deinem Ausbildungsbetrieb und am IT Center der RWTH Aachen, wo der theoretische Teil der Ausbildung in Form eines Fachhochschulstudiums in Kooperation mit der FH Aachen stattfindet.

In deinem Ausbildungsbetrieb arbeitest du von Anfang an an praktischen Problemstellungen mit – am IT Center lernst du die theoretischen Grundlagen kennen, um diese Probleme zu lösen. Du arbeitest mit Hochleistungsrechnern und programmierst Software – praktischer kann Mathematik kaum sein!

Studium und Ausbildung – eine passende Kombination

Die Absolvent*innen der MATSE-Ausbildung sind fit für viele spannende Jobs in der IT-Branche – ein zusätzlicher Hochschulabschluss eröffnet dabei noch einmal ganz neue berufliche Perspektiven. Deshalb ist die MATSE-Ausbildung in Aachen mit dem Bachelorstudiengang Angewandte Mathematik und Informatik verbunden, der von der FH Aachen, Campus Jülich, angeboten wird. Studium und Ausbildung gehören zusammen, deshalb sind alle Veranstaltungen zeitlich und inhaltlich bestens aufeinander abgestimmt. Nur so ist es möglich, dass die Studierenden innerhalb von drei Jahren zwei Abschlüsse erhalten:

- den Bachelor of Science in Angewandter Mathematik und Informatik und
- den IHK-Abschluss der Ausbildung zu Mathematisch-technischen Softwareentwickler*innen.

Besonders wichtig für dich: Du zahlst für den Studiengang Angewandte Mathematik und Informatik keine Studiengebühren, sondern nur den allgemein üblichen Semesterbeitrag in Höhe von rund 200 Euro. Viele Ausbildungsbetriebe übernehmen diesen Beitrag für dich.

Als Studierender an der FH Aachen kannst du mit deinem Studierendenausweis nicht nur in Aachen, sondern in ganz NRW kostenlos mit den öffentlichen Verkehrsmitteln mobil sein! Und während andere Studierende finanziell auf ihre Eltern angewiesen sind, einen Kredit aufnehmen oder neben ihrem Studium jobben müssen, um Wohnung und Essen, Bücher und Arbeitsmaterialien bezahlen zu können, bist du von Anfang an unabhängig: Als Auszubildende oder Auszubildender in einem Unternehmen oder einer Einrichtung der RWTH Aachen, des Uniklinikums Aachen oder der FH Aachen verdienst du dein eigenes Geld und kannst dich selbst finanzieren.

Doppelabschluss

Nach bestandener Abschlussprüfung bei der Industrie- und Handelskammer (IHK Aachen) und erfolgreich absolvierter Bachelorarbeit an der FH Aachen erhältst du zwei Zeugnisse und darfst nun die Titel MATSE und B.Sc. (Bachelor of Science) tragen. Die einmalige Kombination aus beruflicher Praxis und akademischem Lernen bietet garantiert viel Abwechslung und am Ende stehen dir alle Möglichkeiten offen. Du startest mit exzellenten Aussichten in die Berufswelt! In deiner Ausbildungsfirma hast du bereits erlebt, wie vielfältig die Berufswelt der IT ist – viele Möglichkeiten stehen dir hier offen: Entwickler*in, Produktmanager*in, Tester*in, Architekt*in und vieles andere. Du hast während deiner Ausbildungszeit viele Gelegenheiten zu erfahren, was zu dir passt.

Vielleicht hat aber auch das Bachelorstudium den Wissensdurst nach mehr in dir entfacht und dir geweckt und du bleibst ein paar weitere Semester an der Hochschule? Dort kannst du z. B. noch den Master in Angewandte Mathematik und Informatik, in Energiewirtschaft und Informatik, in Artificial Intelligence, in Informatik oder Data Science for Decision Making machen...

Mit dieser Entscheidung hat es zum Glück noch etwas Zeit, wichtiger sind zunächst einmal die Fragen,

- welche Inhalte in Ausbildung und Studium vorkommen (Seite **6** - **11**),
- in welchen Bereichen du nach Abschluss der Ausbildung arbeiten kannst (Seite **14** - **16**) und
- welche Voraussetzungen und Fähigkeiten du mitbringen solltest (Seite **18** - **19**).

MATSE – Ausbildung mit Inhalten

Als MATSE bist du einerseits Softwarespezialist*in, andererseits gehst du Probleme mit deinem mathematischen Wissen systematisch an. Entsprechend setzt sich die MATSE-Ausbildung zu etwa gleichen Teilen aus Mathematik und Softwareentwicklung zusammen. Für beides gibt es zahlreiche Anwendungsfelder, die du bei deiner Arbeit im Ausbildungsbetrieb kennen lernst. Das theoretische Wissen dazu erhältst du im Studiengang Angewandte Mathematik und Informatik.

Das Studium orientiert sich an den theoretischen wie praktischen Anforderungen des Berufs. Der normalerweise von der Berufsschule übernommene schulische Teil der Ausbildung entfällt, da das Studium voll als theoretischer Ausbildungsteil von der Industrie- und Handelskammer Aachen anerkannt wird – deshalb erwirbst du nach der dreijährigen Ausbildung sowohl den IHK- als auch den Bachelorabschluss!

Der Studiengang Angewandte Mathematik und Informatik wird von der FH Aachen, Campus Jülich, immer in Kombination mit der MATSE-Ausbildung angeboten. Umgekehrt ist die MATSE-Ausbildung in Aachen immer mit dem Studium verbunden, da dieses die Berufsschulpflicht vollumfänglich ersetzt und die Theorie der Ausbildung umfasst. Betriebliche Ausbildung und Studium laufen parallel und nicht blockweise ab.

Während der Vorlesungszeit (Anfang Oktober bis Ende Januar und Mitte März bis Ende Juni) bist du an zwei Tagen in der Woche mit dem Studium beschäftigt, an den übrigen Tagen bist du in deinem Ausbildungsbetrieb. In den Semesterferien finden keine Vorlesungen statt, dann arbeitest du voll im Unternehmen mit oder du nimmst in dieser Zeit deinen Urlaub.

Theorie und Praxis verknüpfen sich so in jeder Woche – immer kannst du gleich anwenden, was du in der Vorlesung gelernt hast.



Vorlesungsalltag am IT Center

Im Ausbildungsbetrieb: Echte Projekte für echte Kunden

Parallel zum Studium arbeitest du an drei Tagen in der Woche in deinem Ausbildungsbetrieb mit und hast daher reichlich Gelegenheit, das theoretisch Gelernte in die Praxis umzusetzen. So siehst du sofort, was du mit deinen Kenntnissen und Fähigkeiten wirklich anfangen kannst.

Im Betrieb übernimmst du nach und nach immer mehr Aufgaben und bearbeitest zunehmend eigene Projekte. Wenn du als Einstieg z. B. noch kleine Computerprogramme entwickelst, um erste Anwendungen kennenzulernen, wirst du bald darauf vorbereitet, eigenverantwortlich als Teil des Teams mitzuarbeiten. Du arbeitest an Aufträgen deines Ausbildungsbetriebs und wirst in den Arbeitsalltag einbezogen. So lernst du dein späteres Berufsfeld ganz genau kennen und weißt, was auf dich zukommt.

Zum Ende deiner Ausbildung bist du in der Lage, eigene Softwaresysteme zu erstellen. Dazu gehört nicht nur die Planung und Realisierung der Software, sondern auch Kundenberatung, die Durchführung von Tests und Wartungsarbeiten – also das ganze Programm von A bis Z. Natürlich stehen dir in deinem Ausbildungsbetrieb immer kompetente Ansprechpartner*innen zur Verfügung, die dich bei deinen Projekten unterstützen!

Neue Herausforderungen

Jedes Ausbildungsjahr bietet nicht nur im Ausbildungsbetrieb sondern auch im Studium vielfältige neue Themen, praktische Erfahrungen und neue Herausforderungen. Während im ersten Jahr vor allem mathematische Grundlagen erarbeitet werden, steigst du im zweiten Lehrjahr verstärkt in die Datenverarbeitung und die praktische Mathematik ein.

Zu Beginn wirst du als Auszubildende oder Auszubildender zunächst an die Aufgabenstellungen herangeführt und bearbeitest kleinere Teilaufgaben in größeren Projekten. Nach einer Einarbeitungszeit bekommst du dann mit steigendem Wissen auch mehr Verantwortung und einen größeren Wirkungsbereich. Dann ist es auch wahrscheinlich, dass du Projekte eigenverantwortlich planst und durchführst. Wichtig dabei ist in vielen Fällen, dass du im Bereich der Mathematik und in der Softwareentwicklung fit bist und das erlernte theoretische Wissen umsetzen kannst.

Im Ausbildungsbetrieb lernst du außerdem Teamarbeit kennen. Einige Betriebe wenden agile Softwareentwicklungsmethoden wie Scrum bei der Teamarbeit an. Die Zusammenarbeit im Team ist für einen MATSE sehr wichtig, denn die Komplexität der verschiedenen Kundenanforderungen lässt sich so einfacher lösen. Zudem hast du die Gelegenheit viele verschiedene Aufgabenfelder deiner späteren Berufstätigkeit kennenzulernen. Denn außer Softwareentwickler*innen gibt es Software-Architekt*innen, Software-Tester*innen, Software-Produktmanager*innen und vieles mehr. Du kannst herausfinden, was genau zu dir passt.

»Als ich damals von der MATSE-Ausbildung erfahren habe, wusste ich auf Anhieb, dass ich das auf jeden Fall machen möchte. Schon ab dem ersten Lehrjahr habe ich im Team an spannenden Projekten mitgearbeitet und durfte früh eigene Ideen einbringen. Inzwischen bin ich seit 13 Jahren bei INFORM und fühle mich hier immer noch sehr wohl.«

Stephan Püngel, ehemaliger Auszubildender bei der Inform GmbH



Im letzten Jahr bist du besonders oft in deinem Ausbildungsbetrieb, bereitest dich auf die Abschlussprüfungen vor und schreibst deine Bachelorarbeit.

Hier bietet dir das duale Studium einen besonderen Vorteil: Du musst nicht, wie viele andere Bachelorstudierende, mühselig nach einem Thema für die Bachelorarbeit suchen, welches dann häufig auch noch sehr theoretisch ausfällt, sondern du kannst die Abschlussarbeit mit einem deiner Projekte, die du im Betrieb bearbeitest, verbinden. Die Bachelorarbeit muss natürlich wissenschaftlichen Ansprüchen genügen und durch den Projektbezug ist Realitätsnähe gegeben. Für deinen Ausbildungsbetrieb kannst du so eines der betrieblich interessanten Themen wissenschaftlich vorantreiben.

Und du beschäftigst dich mit einem Thema, das dich wirklich interessiert!



Ausbildungsbetrieb Hochschule

MATSE arbeiten nicht nur in produzierenden Unternehmen, auch Hochschulen haben einen großen Bedarf an hochqualifizierten Mathematik- und Softwareexpert*innen. Deshalb übernehmen die RWTH Aachen und die FH Aachen nicht nur den theoretischen Teil der Ausbildung, sondern bilden auch selbst MATSE aus.

MATSE unterstützen in diversen Projekten und Programmen die Softwareentwicklung in Forschung und Wissenschaft. Die Themen reichen von der Messdatenauswertung über die Simulation bis hin zur medizinischen Bildverarbeitung. An der RWTH Aachen und auch der FH Aachen ist professionelle Softwareentwicklung aus den Ingenieurwissenschaften nicht mehr wegzudenken. Durch die Digitalisierung der Lehre sind MATSE gerade im Bereich der digitalen Organisation von Lehrformaten gefragt – hier geht es unter anderem um Kollaborationsplattformen, augmented reality und serious gaming. Du bist ganz vorne bei der Entwicklung des neuen digitalen Lernens dabei!



Zusammenarbeit im Softwareengineering-Projekt



Gréta Berki, MATSE-Auszubildende am IT Center der RWTH Aachen

»Ich konnte mich lange nicht zwischen einem Informatikstudium oder einer Ausbildung im IT-Bereich entscheiden: mit der MATSE-Ausbildung habe ich beides. Der MATSE-Alltag ist voll mit Theorie und Praxis – Ausbildung und Studium ergänzen sich dabei. Die Abwechslung motiviert mich sehr – und ich habe einfach viel Spass an Mathematik. Dank der Betreuung durch meinen Ausbilder hier an der RWTH schaffe ich die Ausbildung gut auch ohne Vorkenntnisse in Informatik!«



Im Studium: Komplexe Probleme mit Software lösen

Im Studiengang Angewandte Mathematik und Informatik geht es vor allem um die Frage, wie komplexe Problemstellungen und Vorgänge aus den Bereichen Informatik und Technik mithilfe mathematischer Modelle beschrieben und in Softwarelösungen umgesetzt werden können. Dazu benötigst du fundierte Kenntnisse in Mathematik und Informatik: Der Studienplan umfasst daher Grundlagenfächer wie Lineare Algebra und Analysis. Darauf aufbauend wendest du dein Wissen in der angewandten Mathematik, vor allem in der Numerik und Stochastik, an. Im Bereich Informatik steht die Softwareentwicklung im Vordergrund. Du lernst mindestens zwei Programmiersprachen, außerdem beschäftigst du dich z. B. mit Softwaretechnik, Datenbanken, Kommunikationssystemen, Internettechnologien und vielem mehr. Darüber hinaus gibt es ein großes Angebot an weiteren Veranstaltungen, wie Robotik, App-Programmierung, Physik, BWL und andere.

Ziel ist es, mithilfe dieser Kenntnisse komplexe Zusammenhänge computergestützt modellieren, optimieren und visualisieren zu können. Dazu nutzt du wissenschaftliche Methoden, die du systematisch auf viele Arten von Problemen anwendest.

Das Studium beschränkt sich aber nicht nur auf mathematisch-technische Inhalte. Auch deine Softskills und Sprachfähigkeiten werden gefördert: Lehrveranstaltungen in Englisch, Kurse zum wissenschaftlichen Schreiben und Publizieren oder auch der Einbezug in die Erstsemesterbetreuung vermitteln viel mehr als nur Fachkenntnisse – du wirst bestens auf den Einstieg ins Berufsleben, aber auch auf eine mögliche Fortsetzung deiner akademischen Ausbildung an der Hochschule vorbereitet.

Simulation Science

Die computergestützte Simulation von realistischen Prozessen und Konstruktionen kommt in vielen Bereichen zum Einsatz, z. B. im Maschinen- oder Schiffsbau, in der Klimaforschung oder in der Architektur – ein äußerst abwechslungsreiches Aufgabenfeld also. MATSE entwickeln Programme zur Simulation von dreidimensionalen Gebäuden und Bauteilen oder zur Darstellung von dynamischen Prozessen. Die Programme ermöglichen es, auf aufwendige Modelle oder Versuche zu verzichten. Voraussetzung für Tätigkeiten in diesem Bereich sind sehr gute Programmierkenntnisse sowie die Beherrschung der Schnittstelle Programm – Grafik. Auch ausgeprägte Kommunikationsfähigkeiten sind gefragt, da eine enge Zusammenarbeit mit Entwickler*innen und Konstrukteur*innen stattfindet.

Einige Ausbildungsgeber bieten dir die Möglichkeit, genau diese Kenntnisse auszubilden und dich darin zu Expert*innen zu entwickeln.

Im Bild siehst du das Beispiel der Software StadtWasserFluss, mit der Studierende im Fach Hydrologie spielerisch den Umgang mit Starkregenereignissen simulieren und erlernen. An der Software haben MATSE während ihrer Ausbildung maßgeblich mitgearbeitet.



StadtWasserFluss – Simulation von Starkregenereignissen in Aachen

Was kann ich alles lernen?

Ein großes Angebot an Theorie-Veranstaltungen

Dein duales Studium mit Ausbildung beginnt im September. Dies sind die theoretischen Pflichtveranstaltungen des Studiums, an denen du während deiner Ausbildung teilnehmen wirst:

1. Ausbildungsjahr

	Mathematik	Informatik
Semester 1	<ul style="list-style-type: none">• Mathematische Grundlagen• Analysis I• Lineare Algebra I	<ul style="list-style-type: none">• Programmierung mit Java• IT-Grundlagen• Programmierung mit Java
Semester 2	<ul style="list-style-type: none">• Analysis II• Lineare Algebra II	<ul style="list-style-type: none">• Algorithmen und Datenstrukturen

2. Ausbildungsjahr

	Mathematik	Informatik
Semester 3	<ul style="list-style-type: none">• Stochastik	<ul style="list-style-type: none">• Datenbanken• Softwaretechnik
Semester 4	<ul style="list-style-type: none">• Numerik I	<ul style="list-style-type: none">• Kommunikationssysteme• Web-Engineering und Internettechnologien

3. Ausbildungsjahr

	Mathematik / Informatik	Anwendung
Semester 5	<ul style="list-style-type: none">• Seminararbeit – Vorstudie Bachelorarbeit	<ul style="list-style-type: none">• Wirtschafts- und Sozialkunde
Semester 6	<ul style="list-style-type: none">• Bachelorarbeit	<ul style="list-style-type: none">• Prüfungsvorbereitung IHK-Abschluss

Bachelor-Kolloquium & IHK-Abschlussprüfung

Du hast die Wahl!

Belegung von vier Wahlpflichtfächern und einer zweiten Programmiersprache

Während deines Studiums Angewandte Mathematik und Informatik wählst du vier Wahlpflichtfächer und zwei Programmiersprachen aus einem Katalog unterschiedlicher Fächer. Diese Wahl stimmst du mit deiner Ausbilderin oder deinem Ausbilder im Ausbildungsbetrieb ab. Sie richtet sich nach deinen Interessen und denen der Ausbildungsfirma.

Du bildest durch deine Zusammenstellung der Wahlmodule deine individuelle Ausrichtung des Studiums ab. Das Angebot an Wahlmodulen variiert von Semester zu Semester. Mögliche Wahlfächer sind:

- BWL
- Data Analysis (DataScienceMATSE)
- Data Management und Curation (DataScienceMATSE)
- Einführung in Data Science (DataScienceMATSE)
- Einführung in die künstliche Intelligenz (DataScienceMATSE)
- Einführung in die stochastischen Prozesse (DataScienceMATSE)
- Informationstechnologische Netzwerke und Multimediatechnik (MedienMATSE)
- Komponentenbasierte Softwareentwicklung
- Lernen mit digitalen Medien zwischen Medienbildung und Mediendidaktik (MedienMATSE)
- Machine Learning (DataScienceMATSE)
- Mikrocontrollertechnik
- Mobile Applikationen mit Android (MedienMATSE)
- Mobile Applikationen mit iOS (MedienMATSE)
- Operations Research (engl.) (DataScienceMATSE)
- Parallelprogrammierung
- Physik
- Programmiersprachen: C++, C#, FORTRAN
- Prozessorientiertes Qualitätsmanagement (TÜV)
- Qualitätsmanagement-Statistik
- Robotik
- Software Development in a Customer-Supplier Relation (engl.)
- Technisches Englisch
- Wirtschaftsinformatik
- ...



In den Wahlmodulen findet Lernen in kleineren Gruppen statt. Oft setzen sich diese Gruppen aus Auszubildenden aller Jahrgänge zusammen. Die Wahlmodule werden teilweise als semesterbegleitende Veranstaltungen oder als Blockkurse angeboten. In Blockkurse widmest du dich während ein oder zwei Wochen intensiv einem Thema. Oft findet das Lernen an Projekten statt.

Einige wenige Module werden in englischer Sprache durch Gastdozenten unterrichtet.

MedienMATSE und DataScienceMATSE – das gibt es nur in Aachen!

Die Arbeitsplätze der IT-Welt und gerade die der MATSE passen sich den allgemeinen Veränderungen zur Digitalisierung der Arbeitswelt an. Viele Ausbildungsgeber arbeiten an Projekten mit dem Schwerpunkt „Neue Medien“ in Form von Portalgestaltung und Webdesign und dem Schwerpunkt „Big Data“ in Form von Data Analysis, Data Curation oder Data Visualisation. In Aachen können sich MATSE innerhalb ihrer Ausbildungszeit auf einen dieser beiden Schwerpunkte spezialisieren – diese werden MedienMATSE und DataScienceMATSE genannt. Die Entscheidung zur Spezialisierung wird immer in Kooperation mit den Ausbildungsgebern getroffen, denn hier werden die MATSE mit praktischen Projekten in ihrer Wahl von thematisch zusammenhängenden Modulen unterstützt. Am Ende wird die erfolgreiche Spezialisierung durch ein entsprechendes Zertifikat dokumentiert. Es dient als Nachweis für weitere Karrierechancen.

Wenn du dich für die Spezialisierungen interessierst, kannst du deinen Ausbildungsbetrieb in der Bewerbungsphase danach fragen. Die Entscheidung hierzu kannst du dann treffen, wenn, wenn du die Ausbildung begonnen hast. Du beteiligst dich an deiner Spezialisierung durch deine Wahl der Wahlmodule, dein Ausbildungsbetrieb unterstützt dich mit themenbezogenen Projekten.

Die Ausbildungsgruppe MATSE im IT Center sorgt dafür, dass dein Wunsch nach Spezialisierung durch die angebotenen Wahlmodule realisiert werden kann. Jedes Semester können unterschiedliche Wahlmodule gewählt werden.

MedienMATSE

Um dich als MedienMATSE zu spezialisieren, wählst du während deiner Ausbildungszeit mindestens drei aus den folgenden Modulen aus:

- Informationstechnologische Netzwerke und Multimediatechnik
- Lernen mit digitalen Medien zwischen Medienbildung und Mediendidaktik
- Mobile Applikationen mit Android
- Mobile Applikationen mit iOS

Diese Module schliesst du erfolgreich mit Prüfungen ab.

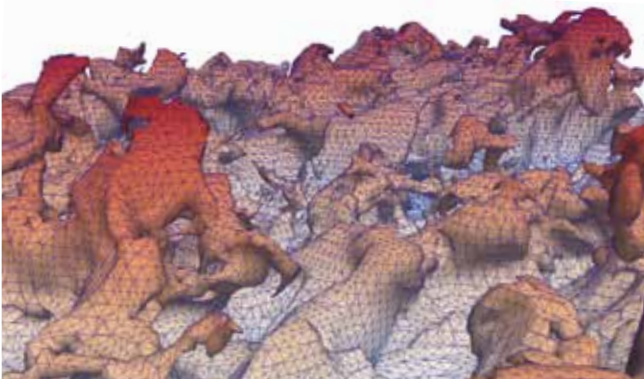


DataScienceMATSE

Um dich als DataScienceMATSE zu spezialisieren, wählst du während deiner Ausbildungszeit mindestens drei aus den folgenden Modulen aus:

- Data Analysis
- Data Management und Curation
- Einführung in Data Science
- Einführung in die künstliche Intelligenz
- Einführung in die stochastischen Prozesse
- Machine Learning
- Operations Research

Diese Module schliesst du erfolgreich mit Prüfungen ab.



Wer es jetzt schon genau wissen will, erhält weitere Informationen zu anschließenden Master-Studiengängen...

[Informatik M.Sc.](http://www.informatik.rwth-aachen.de/) (4 Semester) an der RWTH Aachen unter www.informatik.rwth-aachen.de/

[Angewandte Mathematik und Informatik M.Sc.](http://www.fh-aachen.de/studium/angewandte-mathematik-und-informatik-msc/) (4 Semester) an der FH Aachen unter www.fh-aachen.de/studium/angewandte-mathematik-und-informatik-msc/

[Energiewirtschaft und Informatik M.Sc.](http://www.fh-aachen.de/studium/energiewirtschaft-und-informatik-msc/) (4 Semester) an der FH Aachen www.fh-aachen.de/studium/energiewirtschaft-und-informatik-msc/

[Artificial Intelligence M.Sc.](http://www.maastrichtuniversity.nl/ai) (4 Semester) an der Universität Maastricht unter www.maastrichtuniversity.nl/ai

[Data Science for Decision Making M.Sc.](http://www.maastrichtuniversity.nl/dke) (4 Semester) an der Universität Maastricht unter www.maastrichtuniversity.nl/dke

Was kommt nach MATSE?

Berufsbilder und Zukunftschancen

Und was kommt danach?

Ob selbständige IT-Berater*in oder Web-Programmierer*in, MATSE sind äußerst vielseitig. Dank ihrer umfassenden Ausbildung finden sie ihren Traumjob in den unterschiedlichsten Branchen.

MATSE arbeiten in Teams mit Expert*innen anderer Fachbereiche zusammen und beraten diese in Hinblick auf softwaretechnische Umsetzungen komplexer Aufgaben. Sie entwickeln und implementieren Anwendungen und schulen Benutzer beim Einsatz von Programmsystemen.

MATSE beherrschen moderne Programmiersprachen und erwecken damit Computer zum Leben. Sie arbeiten an kleinen und großen Softwareprojekten oder konzipieren und gestalten aufregende Computerspiele.

Ob als Leiter*in der EDV-Abteilung einer Bank oder Softwareprogrammierer*in in einem Team von Entwickler*innen, das Know-how und die Erfahrung von Mathematisch-technischen Softwareentwickler*innen sind in vielen Unternehmen gefragt. Sie arbeiten überall dort, wo Mathematik und Informatik zusammenkommen und kluge Köpfe mit Gespür für logische Zusammenhänge gefragt sind.



Zusammenarbeit wird in Projekten und Präsentationen geübt

MATSE-Programmierwettbewerb

Alle MATSE-Auszubildenden können jedes Jahr an einem Programmierwettbewerb teilnehmen. Dieser Wettbewerb wurde vom Verein MatheDual e.V. ins Leben gerufen und gibt jährlich allen Auszubildenden die Möglichkeit, an einem spannenden Projekt aus den Bereichen Technik oder Wissenschaft ihre Fähigkeiten und Ideen in Eigenverantwortung umzusetzen. Die Gewinner werden mit Sachpreisen geehrt. Vor allem lockt aber die Herausforderung, mit theoretischem Wissen und praktischem Geschick die optimale Strategie zu entwickeln!

Mehr Informationen zu MatheDual e.V. findest du unter www.mathedual.rwth-aachen.de

Master und Arbeiten – das geht!

Die Kombination aus Theorie und Praxis kann auch nach erfolgreichem Abschluss erhalten bleiben. Denn wo andere Absolventen ihr Masterstudium durch Kellnern oder Aushilfsjobs finanzieren müssen, können MATSE direkt voll ins Berufsleben einsteigen – halbtags. Durch die fundierten Kenntnisse, die während Ausbildung und Studium erworben werden, können MATSE nach dem Abschluss in der Wirtschaft an echten Projekten arbeiten: Praxis pur. Die Theorie kommt durch das Masterstudium dazu und kann, wie schon während des Bachelorstudiums, direkt in die praktische Tätigkeit integriert werden. Um dieses Modell realisieren zu können, sind die Stundenpläne der FH Aachen (M.Sc. Angewandte Mathematik und Informatik) und der Universität Maastricht (M.Sc. Artificial Intelligence, M.Sc. Data Science for Decision Making) speziell geblockt, sodass das Studium konzentriert an zwei bis drei Tagen in der Woche stattfindet und die restliche Zeit effektiv zum Arbeiten genutzt werden kann.



Camilla Lummerzheim absolvierte die MATSE-Ausbildung in der RWTH Aachen und ist dort weiterhin während ihres Masterstudiengangs angestellt. Auf dem Bild siehst du sie zusammen mit Maks Tverdenko bei einer Softwarepräsentation.

Sehr gute Übernahmechancen

Mit einer abgeschlossenen Berufsausbildung zum MATSE hast du auf dem Arbeitsmarkt hervorragende Berufschancen. Ob wirtschaftliche oder wissenschaftliche Laufbahn – MATSE-Ausbildung und der Studiengang Angewandte Mathematik und Informatik machen dich fit für den Arbeitsmarkt. Gerade in Firmen ist die Übernahmequote von ausgebildeten MATSE sehr hoch. Sollten dich nach der Ausbildung aber doch neue Herausforderungen locken, steht dir auch dieser Weg offen.

Lernen und Lehren

In der Ausbildung wirst du am IT Center während der Praxisphasen des theoretischen Unterrichts von ehemaligen Auszubildenden betreut. Auch du kannst neben deinem Masterstudium direkt in der Lehre aktiv werden und deine Erfahrungen aus der Ausbildung an die jüngeren Jahrgänge weitergeben. Das bedeutet, dass du bei der Betreuung der Übungsgruppen und im Einzelfall auch bei der Vorbereitung der Vorlesungen mitarbeiten darfst. Dabei kannst du selbst noch neue Dinge dazulernen. So bekommst du neben dem Studium einen guten Eindruck davon, ob der Bereich Lehre für dich geeignet ist.

»Ich habe meine Ausbildung zum MATSE erfolgreich abgeschlossen und arbeite nun in der Hochschule als Mitarbeiterin. Ich betreue hier jüngere Jahrgänge von MATSE und organisiere mit ihnen die interne Softwareentwicklung. Gleichzeitig studiere ich Data Science for Decision Making an der Maastricht University im Master. Genau so dual wie vorher! Das passt hervorragend.«



Programmierung von Datenbanken

Datenbanken finden sich heute in allen Branchen und spielen häufig eine zentrale Rolle für das Funktionieren von Betriebsabläufen. Wichtige Einsatzbereiche für Datenbanken sind die Mitarbeiter- und Kundenverwaltung sowie die Verwaltung von Material, Preislisten oder Adressbüchern, beispielsweise in Banken oder Versicherungen. Auch Arbeitsämter oder Zeitarbeitsfirmen greifen auf Datenbanken als eine essentielle Grundlage ihrer Tätigkeiten zurück. Es sind also Experten/innen gefragt, die sich bestens mit Aufbau, Funktion, Verwendungs- und Abfragemöglichkeiten von Datenbanken auskennen – MATSE sind auf diese wichtigen Aufgaben in einem Unternehmen bestens vorbereitet. Besonders in Aktualitäts- und Sicherheitsfragen ist ihr Know-how unverzichtbar.

Programmierung und Administration von Webauftritten

Die meisten Unternehmen präsentieren sich mit professionell gestalteten und betriebenen Websites im Internet. Spezielle Agenturen bieten Plattformen zur Darstellung von Produkten und Dienstleistungen an, unterstützen Firmen darin, das Internet für Werbezwecke zu nutzen, entwickeln E-Learning-Tools und organisieren die Kommunikation per E-Mail. MATSE, die in diesem Bereich tätig sind, kennen sich nicht nur bestens aus mit der Skriptsprache JavaScript, der Auszeichnungssprache HTML und der Formatierungssprache CSS, sondern beherrschen auch entsprechende Softwareentwicklungsmethoden und komplexere Rahmenwerke. Sie sind kreativ und entwickeln eigene Ideen zur optimalen Organisation und Präsentation von Informationen im Netz. Die Aktualität der Inhalte und eine optisch ansprechende Darstellung haben sie dabei immer im Blick.

Entwicklung von Paymentsystemen

Banken, Online-Shops oder Logistikunternehmen nutzen elektronische Systeme zur Organisation, Durchführung und Verwaltung von Zahlungsvorgängen wie Lastschriftverfahren oder Geldabhebungen. Paymentsysteme müssen höchsten Sicherheitsanforderungen genügen, hervorragende Kenntnisse in Verschlüsselungstechniken und Sicherheitsmanagement sind daher unabdingbar. Der Umgang mit höchst sensiblen Vorgängen sowie der bedarfsgerechten Verwendung, Entwicklung und ständigen Optimierung von Paymentsystemen stellen eine spannende Herausforderung für MATSE dar.

Entwicklung komplexer Software auch für künstliche Intelligenz

Industrieroboter, z. B. in der Automobilproduktion, aber auch Haushalts- und Gartengeräte werden zunehmend »intelligent«. Hinter einem intelligenten technischen Gerät steckt aber immer eine riesige Menge an Rechen- und Programmierarbeit – hier werden MATSE aktiv. Sie verfügen über umfangreiche Kenntnisse in mehreren Programmiersprachen, entwickeln ständig neue Ideen und setzen diese in innovative Systeme um. Die Robotik ist ein faszinierender Aufgabenbereich, die Beschäftigung mit Zukunftstechnologien bietet für MATSE immer wieder neue Herausforderungen.



Softwareentwicklung – konzentrierte Kreativität

Was gibt's in Aachen?

Wohnen, leben und studieren

Aachen – studentische Großstadt im Dreiländereck



Aachen hat ca. 250.000 Einwohner und zählt damit zu den Top 30 der bevölkerungsreichen Städte Deutschlands. Aachen ist eine Großstadt, vor allem aber ist Aachen eine Studentenstadt. Über 50.000 Studierende an RWTH und FH prägen das Bild der Stadt – das äußert sich unter anderem in einer ausgeprägten Feierkultur und einer hohen Dichte an Kneipen jeglicher Art, die sich über das Univiertel und die historische Altstadt erstrecken. Häufiger Treffpunkt für abendliche Aktivitäten ist die Pontstraße mit ihren zahllosen Bars, Restaurants und Discos. Ob man nur ein Bier trinken oder bis zum Morgen feiern will – hier finden alle die passende Veranstaltung.

Jedes Jahr im Sommer...

... organisieren die MATSE-Auszubildenden eine große Party – beim letzten Mal waren 300 Leute da! – zu der neben den aktuellen MATSE-Jahrgängen auch Ehemalige und Dozent*innen kommen, um gemeinsam zu feiern. Die perfekte Gelegenheit also, um das zurückliegende Ausbildungsjahr ausklingen zu lassen, sich in entspannter Atmosphäre zu unterhalten und natürlich auch neue Kontakte zu knüpfen.

Freizeitgestaltung in Aachen

Das große Angebot des Hochschulsports sowie Kino, Theater, Comedy und Konzertbesuche sind weitere Alternativen zur Freizeitgestaltung. Nur wenige Kilometer außerhalb von Aachen liegt der Rursee, der viele Möglichkeiten im Wassersport bietet. Zahlreiche kulturelle Veranstaltungen in der Stadt und im Umland sorgen für reichlich Abwechslung außerhalb der Arbeitszeit.

Wohnen im Zentrum

Aachen ist nicht nur ein idealer Ort zum Studieren, Arbeiten und Feiern, sondern auch zum Wohnen. Mit etwas Glück findest du mitten in der Innenstadt oder in direkter Nähe zu deinem Ausbildungsplatz deine Traumwohnung – dank günstiger Zimmer in Studierenden-Wohngemeinschaften oder im Wohnheim (www.studierendenwerk-aachen.de) und insgesamt studierendenfreundlichen Mietpreisen. Wer lieber etwas außerhalb des Zentrums wohnt, ist immer noch ganz nah dran – zu Fuß, mit der Bahn, dem Bus oder Fahrrad ist alles bequem erreichbar.



MATSE – deine Entscheidung

Alle Vorteile auf einen Blick

Das bringst du mit:



- Allgemeine Hochschulreife (Abitur) oder Fachhochschulreife (Fachabitur)



- Gute Leistungen in Mathematik – denn Mathematikkennnisse und Interesse an mathematischen Zusammenhängen sind der Grundstein für eine erfolgreiche MATSE-Ausbildung.
- Spaß an logischem Denken und Problemlösen – dann lernst du spielend Programmieren!
- Gute Englischkenntnisse – denn Softwareentwickler*innen kommunizieren international, nicht nur in der Fachliteratur.



- Teamfähigkeit – Spezialist*innen arbeiten miteinander und lösen so gemeinsam komplizierte Softwareprobleme!
- Lust auf Technik – denn hier kommen die Mathematikkennnisse und Programmierfähigkeiten von MATSE voll zum Einsatz!

Das erhältst du bei MATSE:



Individuelle Spezialisierung

- Fundiertes Theoriewissen und von Anfang an Praxiserfahrung
- Große Auswahl an Wahlmodulen
- Mögliche Spezialisierung zum MedienMATSE oder DataScienceMATSE



Studieren & Arbeiten – wirtschaftliche Vorteile

- Ausbildungsvergütung zwischen 800 und 1000 Euro monatlich
- Keine Studiengebühren
- Professionelle Arbeitsplatzausstattung für Softwareentwicklung durch Ausbildungsgeber (Laptop)



Vorteile des Dualen Studiums

- Ausbildungsplatz garantiert Studienplatz
- Hervorragende Berufsaussichten
- Höchste Qualifikation durch Doppelabschluss
- Möglichkeit zu anschließendem Masterstudium an allen europäischen Hochschulen

Das passt alles zu dir! Dann bewirb dich.

Alles zum Ablauf der Bewerbung findest du auf den nachfolgenden Seiten.

Wie und wo bewerbe ich mich?

Bewerbungsportal und Kenntnistest

Bewerbung

Dein erster wichtiger Schritt: Du schickst deine Bewerbungsunterlagen an die RWTH Aachen (Adresse s. u.) oder direkt an eine der ausbildenden Firmen, mit denen wir zusammenarbeiten. Die richtigen Ansprechpartner*innen sowie eine Kurzdarstellung der Firmen findest du auf den folgenden Seiten.



Ebenso wichtig: Als Bewerber*in wirst du zur Teilnahme an einem Kenntnistest eingeladen. Der Test findet am IT Center der RWTH Aachen und online statt. Bestehe ihn so gut wie möglich!

Wenn du dich direkt bei einer Firma beworben hast, teilen wir dieser danach dein Testergebnis mit. Interessierten Ausbildungsunternehmen und ausbildenden Einrichtungen der RWTH Aachen und FH Aachen stellen wir deine Bewerbungsunterlagen zur Verfügung. Dann nehmen diese Ausbildungsgeber mit dir Kontakt für Bewerbungsgespräche auf.

Sobald dein Ausbildungsvertrag unterschrieben ist, kannst du dich für den Studiengang Angewandte Mathematik und Informatik an der FH Aachen, Campus Jülich, einschreiben und dann kann es auch schon losgehen.



Ausführliche Informationen zum Bewerbungsverfahren sowie die Möglichkeit für deine Online-Bewerbung erhältst du unter:

www.matse-ausbildung.de/aachen/bewerbung

Oder schick deine Bewerbungsunterlagen an folgende Adresse:

RWTH Aachen University
Abteilung 8.4
52056 Aachen

Noch Fragen? Wir helfen weiter!

Alles, was es noch rund um deine Bewerbung, zu Zeugnissen, zum Kenntnistest, zur Ausbildung oder zu anderem zu fragen gibt, können wir dir bestimmt beantworten. Du kannst anrufen oder mailen. Wir beantworten gerne deine weiteren Fragen.

Ausbildungsgruppe MATSE /
Angewandte Mathematik und Informatik
IT Center der RWTH Aachen
Seffenter Weg 23
52074 Aachen
Tel.: +49 (0)241 80-29232
E-Mail: matse@itc.rwth-aachen.de

Weitere Informationen findest du im Internet unter:
www.itc.rwth-aachen.de/matse



Praktikum

Wenn du jetzt schon erfahren willst, was ein MATSE während seiner praktischen Ausbildung im Betrieb macht oder wie eine Vorlesung abläuft, dann besteht die Möglichkeit, während eines Tagespraktikums am IT Center der RWTH Aachen in den Alltag von Auszubildenden hineinzuschnuppern. Du kannst auch dein Schülerpraktikum oder ein freiwilliges Berufsorientierungspraktikum am IT Center oder bei einem anderen MATSE-Ausbildungsbetrieb absolvieren.

Nähere Informationen unter:
www.itc.rwth-aachen.de/matse
-> Für Studieninteressierte & Schüler
-> Praktikum als MATSE

Wer bildet MATSE aus?

Vorstellung der Ausbildungsbetriebe

 24	 33	 42
 25	 34	 43
 26	 35	 44
 27	 36	 45
 28	 37	 46
 29	 38	 47
 30	 39	 48
 31	 40	 49
 32	 41	 50



51



60



69



52



61



70



53



62



71



54



63



72



55



64



73



56



65



74



57



66



75



58



67



59



68

Hauptbeschäftigungsfeld:

Die adapton AG hat die Energieberatung und das Energiemonitoring für öffentliche und private Unternehmen, Kommunen und Krankenhäuser im Fokus. Unsere Mission liegt dabei in der Unterstützung des effektiven Einsatzes von Ressourcen. Klimaschutz und CO²-Neutralität ist uns ein großes Anliegen, um unsere Umwelt auch für nachfolgende Generationen zu erhalten.

Unternehmen:

Unsere Kernkompetenzen sind Energietechnik, Energiemanagement und Klimaschutz. Für die Datenanalyse und Bilanzierung haben wir eine Software (emson) entwickelt. Mit der Kombination aus Beratung und Software schaffen wir einen klaren Überblick über den Energieeinsatz und leiten daraus Maßnahmenempfehlungen ab.

Seit 2006 sind wir Experten für Energieeffizienz – unsere Erfahrung zeigten wir schon in über 300 Projekten. Wir machen Energiemanagement einfach und digital. Zudem sind wir innovative und kreative Forschungspartner der RWTH Aachen. Grundlage für unseren Erfolg ist ein faires Arbeitsklima und die Entwicklung und Weiterbildung unserer Mitarbeiter*innen.

Zur MATSE-Ausbildung:

Bei der adapton AG wirst du herzlich in ein offenes und innovatives Team aufgenommen. Bei uns werden Wertschätzung, Hilfsbereitschaft und ein respektvoller Umgang unter Kolleg*innen gelebt. Wir fördern in unseren regelmäßigen Teamevents, wie z.B. dem täglichen Kickerspielen, der Teilnahme beim Firmenlauf oder dem gemeinsamen Escape-Room Spielen, die Gemeinschaft unserer Mitarbeitenden. Deine Ausbilderin oder dein Ausbilder hat selbst mit Begeisterung die MATSE-Ausbildung absolviert und leitet Dich schnell zu eigenverantwortlichem Handeln an, so dass Du baldmöglichst in unternehmensrelevanten Kundenprojekten mitarbeiten kannst und in direktem Kontakt zu Kunden stehst. Ein weiteres großes Plus ist die Lage unserer Büros mitten in der Aachener Innenstadt. Wir freuen uns auf Dich!





agineo GmbH
IT Beratung und
Implementierung

Kontakt für die Bewerbung:
Frau Birgit Haveneth
jobs@agineo.de
www.agineo.de/karriere/

Hauptbeschäftigungsfeld:

agineo ist Experte für Enterprise Service Management mit ServiceNow. Als Spezialist für Enterprise Service Management (ESM) beraten und unterstützen wir unsere Kunden bei der Umsetzung innovativer Dienstleistungsprojekte mit Tools wie der ServiceNow Cloud Technologie. Seit über 30 Jahren agieren wir erfolgreich am Markt. Wir vereinfachen Prozesse auf intelligente Weise, reduzieren Kosten und gestalten Vorgänge transparent. Seit über einem Jahr unterstützen wir unsere Kunden dabei als größter ServiceNow Elite Partner im deutschsprachigen Raum. Gemeinsam mit den Kunden analysieren wir deren Geschäftsabläufe und kreieren für sie passende, eigene Lösung. Wir unterstützen unsere Kunden auch in allen Belangen rund um die Optimierung ihrer Prozesse.

Unternehmen:

Mit Leidenschaft, Flexibilität und unermüdlichem Einsatz übernehmen wir Verantwortung für unsere Kunden. Deren Erfolg ist unser Anspruch, für den wir alle Hebel in Bewegung setzen – „in time“ und „in budget“, jeden Tag. Unsere Schwerpunkte bilden eine umfassende Beratung der Kunden in allen Aspekten der Entwicklung und Strategie bis hin zur Implementation der individuellen Software sowie der begleitenden Betreuung und Schulung der Anwender*innen.

Zur MATSE-Ausbildung:

Während der MATSE-Ausbildung beschäftigen Sie sich mit den Schwerpunkten Mathematik, Informatik und Programmierung. Sie erlernen praxisnah die Lösung von Problemstellungen, oft mit wissenschaftlichem Hintergrund. Aufgrund unserer Projektthemen und thematischen Aufstellung lernen Sie bei uns darüber hinaus Cloud-Technologien, Prozessautomatisierung und agile Projekte kennen. Sie sind bereits in der Ausbildung Teil von Projektteams, lernen in der Praxis und machen erste Erfahrungen im Großkundenumfeld und in der Beratung von IT-Abteilungen und IT-Dienstleistenden.

Hauptbeschäftigungsfeld:

Digitalisierung der Finanzbranche – aixigos Softwarelösungen: aixigos Software-Plattform liefert API-basierte Fähigkeiten für innovative Finanzsoftware. Aktuell besteht die Plattform aus Portfolio-Analyse & Monitoring-Software, Software für die Vermögensverwaltung, Software für die Anlageberatung und unserer Software für das Risk Management – damit können wir alle wichtigen Funktionalitäten und Prozesse der Anlageberatung, der digitalen Vermögensverwaltung sowie der Portfolio-Analyse, des Monitorings & Reportings und das Risikomanagement der Kundenportfolios abbilden.

Unternehmen:

aixigo gehört zu den etablierten Anbietenden von innovativer Software für Banken und Finanzdienstleister und ist spezialisiert auf das Thema „Digitalisierung der Finanzbranche“. Insbesondere die Digitalisierung des Wealth Managements und der Anlageberatung stehen im Zentrum unserer Finanzsoftware. Stabilität und Wachstum sind uns wichtig. Wir sind mit fast 150 Mitarbeiter*innen heute ebenso „verschworener Haufen“ wie „kluge Ideenschmiede“: Nahezu 20 Jahre kontinuierliches Wachstum sind nicht alltäglich. Doch Stabilität ist nur eine Seite der aixigo-Medaille. Bei aller Reife, die wir erlangt haben, ist es uns dennoch stets gelungen, das Wesen eines Start-ups zu bewahren: Schema F, eingefahrene Strukturen oder Langeweile sind hier fehl am Platz. Dynamik, Flexibilität und Kreativität sind gefragt.

Zur MATSE-Ausbildung:

Gestalte gemeinsam mit uns innovative Softwarelösungen mit und für unsere Kunden. Bei uns finden sich kluge Köpfe, sympathische Charaktere und vielfältige Aufgabenbereiche. Kurze Wege und langfristige Zusammenarbeit sind uns wichtig – untereinander und in unseren Kundenprojekten. Bei uns erhältst du einen direkten Einblick in unsere Softwareentwicklung, moderne Architekturen und agiles Vorgehen. Du hast die Möglichkeit, anspruchsvolle Anwendungen mitzugestalten. Du lernst, komplexe Algorithmen zu entwickeln und das Wissen in verschiedenen Programmiersprachen sicher anzuwenden. Dir steht jederzeit ein engagiertes Team zur Seite. Es erwarten dich eigenständige, verantwortungsvolle Tätigkeiten in einem interdisziplinären Team. Die Kombination aus Praxis und Theorie bietet einen idealen Einstieg in die Berufswelt der Softwareentwicklung. Bei uns bist du mittendrin statt nur dabei!



Hauptbeschäftigungsfeld:

Die aixITem GmbH bietet individuelle Komplettlösungen im IT-Bereich an. Unser Leistungsspektrum reicht von der Erstellung eines intelligenten, nutzenorientierten IT-Konzeptes über die Programmierung der Software bis zur Installation einer Komplettlösung – auf Wunsch auch mit passender Hardware. Unser Fokus liegt auf den individuellen Bedürfnissen unserer Kunden. Wir finden für jeden Anspruch die optimale Lösung. Für die Umsetzung der individuellen Lösung arbeiten wir mit anderen Firmen aus der Region zusammen. Zu unseren Kunden zählen große und mittelständische Unternehmen sowie Handwerksbetriebe, öffentliche Einrichtungen und Einzelunternehmen.

Unternehmen:

Die aixITem GmbH wurde 1997 vom Geschäftsführer Harry Studer als IT-Dienstleistungsunternehmen gegründet. Unser Team besteht aus hochqualifizierten Software-Ingenieur*innen. Dabei kombinieren wir das Wissen der langjährig erfahrenen mit den innovativen Ideen der jungen Mitarbeiter*innen. Auch unsere Auszubildenden werden motiviert, kreative Ideen einzubringen und erhalten bei uns die Chance, ihre ersten Erfahrungen in Kundenprojekten zu sammeln. Eine flache Hierarchie erlaubt kurze Kommunikationswege. Als Microsoft Silver Partner im Bereich Application Development bieten wir unseren Mitarbeiter*innen und Auszubildenden zahlreiche Möglichkeiten zur Weiterbildung an.

Zur MATSE-Ausbildung:

Seit 2002 erfüllen wir die Voraussetzungen zum Ausbildungsbetrieb und bilden seitdem auch für den eigenen Bedarf aus. Seit 2009 kooperieren wir mit der RWTH Aachen und bilden Abiturient*innen zu Mathematisch-technischen Softwareentwickler*innen (MATSE) aus. Wir haben im Laufe der Jahre bereits mehrere MATSE ausgebildet. Während deiner Ausbildung hast du bei uns bald die Gelegenheit, an Kundenprojekten mitzuarbeiten und dein erlerntes Wissen einzubringen.



Hauptbeschäftigungsfeld:

Die AIXTRON SE entwickelt Beschichtungsanlagen für die Halbleiter-Industrie. Unser Kerngeschäft ist die MOCVD*-Technologie – ein hochkomplexes Verfahren zum Wachstum von kristallinen Schichten.

Spezielle Materialien werden bei sehr hohen Temperaturen (bis 1.200° C) und niedrigem Druck (50 mbar – beinahe wie im Weltraum) mit hauchdünnen Lagen aus Halbleitermaterialien mit der Präzision einzelner Atome beschichtet. Das ist ein sehr komplizierter Produktionsschritt, der höchste Präzision erfordert. Dabei werden unterschiedliche chemische Materialien aus mehreren Gruppen des Periodensystems genutzt, um beispielsweise Chips bzw. Bauelemente für LEDs, Handys oder auch DVD/Blu-Ray-Player herzustellen.

Unternehmen:

AIXTRON wurde 1983 von Forschenden der RWTH Aachen gegründet und ist heute ein innovatives High-Tech-Unternehmen. Wir sind weltweit vertreten und haben neben einem Hauptsitz in Herzogenrath bei Aachen Niederlassungen in Europa, Nordamerika und Asien. Über 900 hochqualifizierte Mitarbeiter*innen sorgen dafür, dass unsere Technologie seit 30 Jahren immer einen Schritt voraus ist. Als europäische Aktiengesellschaft (Societas Europaea = SE) sind wir an der Frankfurter Wertpapierbörse sowie an der New Yorker Börse (NASDAQ) gelistet.

Zur MATSE-Ausbildung:

Das Entwickeln von Software – besonders von Control-Software mit ihren zahlreichen Steuerungs- und Auswerteaufgaben – erfordert entsprechendes Fachwissen. Dies wird mit praxisnahen Aufgaben in der MATSE-Ausbildung gezielt für die Depositions-Anlagen vermittelt und qualifiziert so unsere zukünftigen Fachkräfte. Neben diesem speziellen Fachwissen wird in der Ausbildung viel Wert auf den kompletten Entwicklungsprozess (Lasten-, Pflichtenheft und Test-Cases) sowie auf das Arbeiten im Team gelegt. AIXTRON ist geprägt durch eine außergewöhnlich kooperative, dynamische Arbeitsatmosphäre.



Hauptbeschäftigungsfeld / Unternehmen:

Amadeus Leisure IT, ein Unternehmen der Amadeus IT Group SA, ist der IT-Partner für den Reisevertrieb im Internet und im Reisebüro. Über die Amadeus IBE und das bewährte Beratungs- und Angebotsvergleichssystem Amadeus Bistro Portal buchen jährlich Millionen von Kunden ihren Urlaub. Aussagekräftige Reiseinformationen und Kundenbewertungen ergänzen die Reiseangebote namhafter Veranstalter. Amadeus Leisure IT ist führend an der Entwicklung und Implementierung des Datenformats OTDS beteiligt. Zu den bedeutenden Brancheninnovationen gehört die dynamische Pauschalreise-Produktion mit den Amadeus Dynamic Packaging Produkten. Amadeus beschäftigt weltweit rund 18.000 Mitarbeiter*innen, davon arbeiten etwa 300 Mitarbeiter*innen für die Amadeus Leisure IT in Würselen/Aachen.

Zur MATSE-Ausbildung:

Die Ausbildung bei uns deckt viele Bereiche der IT ab (Java, C/C++, Python, XML, MySQL, HTML, JavaScript und viele weitere Technologien). Wir fördern die Weiterbildung unserer Auszubildenden (Agile, Scrum, SAFe uvm.) und unterstützen bei der Wahrnehmung weiterführender Bildungsmöglichkeiten. Unsere Auszubildenden arbeiten bei unternehmensrelevanten Projekten mit und bekommen die Möglichkeit, an einem Austauschprogramm teilzunehmen. Darüber hinaus unterstützen wir das Studium finanziell. Der Ausbildungskordinator, Ausbilder*innen und Mentor*innen gewährleisten eine hohe Qualität sämtlicher Aspekte der Ausbildung im Unternehmen.



*»Während der Suche nach einem Ausbildungsberuf bin ich auf die MATSE-Ausbildung aufmerksam geworden. Nach einem Praktikum in diesem Bereich war für mich klar, dass diese Ausbildung die perfekte Mischung aus Theorie und Praxis bietet. Dass ich nur wenige Vorkenntnisse in Informatik hatte, war kein Problem – dafür gibt es Einführungskurse und auch die Betreuer*innen in der Uni und im Betrieb haben immer ein offenes Ohr für Fragen. Ich würde mich immer wieder für eine MATSE-Ausbildung bei Amadeus Leisure IT entscheiden!«*

Elena Heinze, ehemalige Auszubildende und jetzt Werkstudentin bei Amadeus

Hauptbeschäftigungsfeld:

Axino Solutions erstellt Softwarelösungen, die den Nutzen und die Nutzbarkeit interner wie externer Services optimieren. Mit Hilfe unserer Dienstleistungen, Lösungen und Produkte überwachen und steuern Unternehmen die Verfügbarkeit, die Kapazität und die Sicherheit ihrer Systeme sowie einzelner Komponenten erfolgreich und effizient. Unser Schwerpunkt liegt in der Systemintegration, die wir hersteller-unabhängig beim Kunden einbinden. Hierbei finden deren aktuelle Situation sowie die mittel- und langfristige Service-Strategie eine besondere Beachtung. Ausgehend davon wählen wir die am besten geeignete Lösung unserer Technologiepartner und kombinieren sie zu dem Produkt, welches die geschäftliche Strategie bestmöglich unterstützt. Deswegen vertrauen uns Kunden seit über 30 Jahren.

Unternehmen:

Axino Solutions ist ein innovatives Software- und Systemhaus zur Planung und Realisierung umfassender IT-Gesamtlösungen. Unser Fokus liegt auf den Kundensegmenten Automobilindustrie, Energie, Einzelhandel, Telekommunikation, Kommunen und Behörden. Wir entwerfen, implementieren und betreiben Dienstleistungen in den Bereichen Enterprise Service Management (ESM), Enterprise Asset Management (EAM), Mobile Solutions, IoT Solutions und Carrier Wholesale Solutions. Als ehemaliger Geschäftsbereich „Systems & Solutions“ der Ascom Deutschland GmbH ist die Axino Group seit 2016 eine eigenständige Gesellschaft. Am Wendehammer der Charlottenburger Allee gelegen, sind wir von der Autobahn 544 nicht zu übersehen.

Zur MATSE-Ausbildung:

Neben Studentenjobs, Praktika, Bachelor- und Masterarbeiten bieten wir auch die duale MATSE-Ausbildung in enger Zusammenarbeit mit der RWTH Aachen und FH Aachen an. Hierbei arbeiten unsere Auszubildenden an anspruchsvollen, realen Projekten und lernen, herausfordernde Aufgaben in einem innovativen Umfeld zu meistern. Wir bieten moderne Arbeitsplätze in überschaubaren Teams und ein gutes, informelles Betriebsklima mit flachen Hierarchien und Duz-Kultur. Unser klares Ziel ist es, den MATSE-Auszubildende – bei guten Leistungen – nach Beendigung der Ausbildung in ein festes Arbeitsverhältnis zu übernehmen.



Hauptbeschäftigungsfeld:

Bei Bauer + Kirch entwickeln wir individuelle und branchenunabhängige High-End Softwarelösungen. Wir kümmern uns um Online- und Offline-Lösungen, natürlich mobile first, um Datenbanken, Workflow-Tools, Analytics, Apps, Portale, Shops und Plattformen. Dabei konzentrieren wir uns auf Konzeption, Usability, UX-Design, SEM und E-Commerce. Zu unseren Kunden zählen wir die Deutsche Post AG, den 1. FC Union Berlin, das ZDF, Audi, den ADAC, einige Ministerien und Landesämter und viele mehr.

Unternehmen:

Andreas Bauer und Stefan Kirch haben das Unternehmen 1988 gegründet. Und weil sie authentisch sind, verwenden sie für ihre Firma einfach ihre Nachnamen. Unser Team besteht aus über 50 Akademiker*innen, Praktiker*innen und kreativen Mitarbeiter*innen. Wir stehen für Verlässlichkeit, Professionalität und Transparenz. Besonders am Herzen liegt uns die Begeisterung und Leidenschaft für unser Team, unsere Kunden und Projekte. Unser Team will die bestmögliche Arbeit abliefern und wir wollen der bestmögliche Arbeitgeber sein. Wir feiern im Sommer und im Winter, wir nehmen an Kicker-Turnieren teil oder veranstalten gemeinsame LAN-Partys. Als familienfreundliches Unternehmen der Region Aachen sind dein Privatleben und deine Karriere bei uns im Einklang. Auch Sportangebote, gemeinsames Grillen auf der Dachterrasse und unser Update-Frühstück stehen regelmäßig auf dem Plan.

Zur MATSE-Ausbildung:

Seit 2007 bieten wir als damals eines der ersten IT-Unternehmen der Region die duale MATSE-Ausbildung an. Als langjähriger Kooperationspartner arbeiten wir eng mit der FH Aachen und der RWTH Aachen zusammen. Als MATSE-Azubi arbeitest du mit vollem Einsatz an anspruchsvollen und echten Projekten. Flache Hierarchien und das „Du“ von der Geschäftsleitung bis zum Azubi sind bei uns normal, denn wir pflegen zu jeder Zeit eine offene-Tür-Kultur. Deine Bachelor-Arbeit schreibst du in engem Bezug zu deinen Projekten und wirst dabei intensiv von uns betreut. Unser Ziel ist es, dich nach deiner Ausbildung als hervorragenden Mitarbeitenden in Festanstellung willkommen zu heißen.

»Ich bin froh, dass ich mich für Bauer + Kirch entschieden haben. Ich arbeite an coolen und modernen Projekten und sammle eine Menge praktischer Erfahrungen. Obwohl ich Azubi bin, werde ich allen ausgebildeten Entwicklern gleichgestellt. Besonders die enge Zusammenarbeit mit anderen agilen Teams macht viel Spaß und bringt zusätzlich viel Abwechslung in meine Aufgaben.« Alexander, MATSE bei Bauer + Kirch



Hauptbeschäftigungsfeld:

Unser Dienstleistungsansatz umfasst die Bereitstellung von intelligenten und passgenauen IT-Systemen zur wirkungsvollen und nachhaltigen Verbesserung von Geschäftsprozessen. Wir helfen unseren Kunden unter Zuhilfenahme moderner IT-Technologien aktiv dabei, Geschäftsprozesse effizienter zu gestalten und dadurch Wettbewerbsvorteile zu realisieren. In diesem Zusammenhang entwickeln wir individuelle Software-/IT-Lösungen, welche sich in bestehende IT-Architekturen perfekt integrieren und positiv auf die Prozesslandschaft unserer Kunden einwirken. Unser Leistungsspektrum reicht von der Entwicklung einfacher Lösungsmodule im Rahmen von ERP-Systemen über die Nutzung von Internettechnologien (Intranet, Extranet, Content-Management-Systeme, Shopsysteme etc.) bis hin zu komplexen Business-Intelligence-Lösungen.

Unternehmen:

Berens & Partner mit Sitz in Aachen bietet seit über 10 Jahren professionelle Beratungs- und Umsetzungsdienstleistungen im Rahmen von IT-, Software- und Datenbankprojekten. Im Mittelpunkt unserer Arbeit steht die individuelle Kundenanforderung. Die Zielsetzungen, Bedürfnisse und Wünsche unserer Kunden sind für uns von höchster Bedeutung. Diese erarbeiten wir gerne im direkten Dialog oder in gemeinsamen Workshops. Hierbei betrachten wir immer die betrieblichen Abläufe unserer Kunden unter ganzheitlichen strategischen Gesichtspunkten.

Zur MATSE-Ausbildung:

Berens & Partner hat es sich zum Ziel gemacht, Nachwuchstalente möglichst aus den eigenen Reihen aufzubauen und damit die Zukunft des Unternehmens zu sichern. Genau aus diesem Grund suchen wir erfolgsorientierte, wissbegierige und vielseitig interessierte Auszubildende. Es ist uns sehr wichtig, bereits unsere Nachwuchstalente im Sinne eines selbständigen und eigenverantwortlichen Arbeitens zu qualifizieren. Schon während der Ausbildung werden Sie aktiv in unsere Projektteams eingebunden und erhalten damit die Chance, sich in anspruchsvolle und abwechslungsreiche IT-Projekte zur Optimierung der Geschäftsprozesse unserer Kunden einzubringen. So erhalten Sie einen umfassenden Einblick in den vollständigen Softwareerstellungsprozess und haben gleichzeitig die Möglichkeit der fachlichen und persönlichen Weiterentwicklung.



»Die MATSE-Ausbildung ist genau richtig, wenn man die erlernte Theorie direkt praktisch anwenden möchte. Besonders gut gefällt mir die aktive Mitarbeit an Kundenprojekten und der häufige Kundenkontakt. So gibt es jeden Tag neue und spannende Herausforderungen, bei denen ich von der Firma gut unterstützt werde.«

Hans Nübel, ehemaliger Auszubildender



CAE GmbH
Defence & Security

Kontakt für die Bewerbung:
Herr Marcel Burbach
jobs@cae.de
<https://de.cae.com/>
<https://de.cae.com/karriere/schuler>

Hauptbeschäftigungsfeld:

CAE ist ein weltweit führender Anbieter im Bereich der Entwicklung, Herstellung und Betreuung von Simulationssystemen zur Aus- und Weiterbildung von zivilen und militärischen Flugzeugführern sowie flugtechnischem Personal. Zur Produktpalette gehören ebenfalls Simulationssysteme zur Ausbildung von Kommandostäben der Landstreitkräfte sowie auch Einsatzleitungen von zivilen Organisationen wie Feuerwehr, Polizei und Katastrophenschutz. In den drei Geschäftsbereichen Civil Aviation, Defence & Security und Healthcare entwickelt CAE hochkomplexe und vernetzte Trainingsgeräte, damit Pilot*innen, Ärzt*innen und weiteres militärisch-technisches und medizinisches Personal durch intensives Training in CAE-Simulatoren bestens auf ihre verantwortungsvollen Aufgaben vorbereitet sind und auch im Ernstfall routiniert handeln können.

Unternehmen:

Die CAE GmbH ist die deutsche Tochtergesellschaft des kanadischen CAE-Konzerns. Das Unternehmen wurde bereits 1961 gegründet und hat sich in den vergangenen sechs Jahrzehnten zu einem anerkannten Partner im Bereich der Entwicklung, Herstellung und Betreuung von Simulationssystemen insbesondere im militärischen Bereich „Defence & Security“ entwickelt. Heute zählen ca. 500 Mitarbeiter*innen zum Standort in Stolberg. Sie arbeiten in internationalen Teams und stellen sich spannenden Herausforderungen – nicht nur in der Entwicklung und Installation von Simulationssystemen, sondern auch im „After Sales Service“ bei deren Wartung und Instandhaltung. CAE betreut an ca. 20 Standorten praktisch alle Simulatoren für die bei der Bundeswehr im Einsatz befindlichen Flugzeuge.

Zur MATSE-Ausbildung:

Seit mehr als 30 Jahren betreibt CAE die Ausbildung der MATSE im Bereich Engineering. Erfahrene Ausbilder*innen begleiten die Auszubildenden während der dreijährigen Ausbildungszeit. Von Beginn an werden die Auszubildenden in aktuelle Projekte eingebunden und können praktische Berufserfahrungen an der Seite ihrer Kolleg*innen in international agierenden Teams sammeln. Im Vordergrund steht dabei die Software-Entwicklung basierend auf den unterschiedlichen Kundenanforderungen in der spannenden Welt der Flugsimulation. Die Zusammenarbeit bei CAE ist geprägt durch die unterschiedlichen Kulturen der CAE-Mitarbeiter*innen und zeichnet sich durch ein sehr gutes Arbeitsklima und Kollegialität aus. Nach erfolgreich abgeschlossener Ausbildung und entsprechender Eignung ist eine Übernahme im Bereich der Software-Entwicklung möglich.



links: MATSE-Ausbildung
in der spannenden Welt der
Flugsimulation

oben rechts: Cockpit eines
Hubschrauber-Simulators

unten rechts: Virtuelle
Außensicht eines
Tornado-Simulators

Hauptbeschäftigungsfeld:

Wir helfen dabei, dass unsere digitale Welt funktioniert. Egal ob Reisebuchungen, Logistik, übergeordnete Kraftwerkssteuerung oder Ladesäulen für unsere Elektroautos: alle unsere Kunden organisieren einen Teil unserer digitalen Welt. Und wir sorgen dafür, dass alles reibungslos funktioniert: rund um die Uhr, betrieben in unseren eigenen Rechenzentren. Unsere Entwickler*innen integrieren für diese Lösungen komplexe Datenquellen, sorgen für effiziente Schnittstellen und helfen bei der automatisierten Bereitstellung der Lösungen.

Unternehmen:

Seit über 20 Jahren bilden wir aus, um hervorragend qualifizierte Nachwuchskräfte für unser Unternehmen zu gewinnen. Am Stammsitz in Aachen sind wir ein Team von über 80 technischen Spezialist*innen und sind darauf fokussiert, nicht eine rein technische Leistung zu erbringen, sondern einen direkten Nutzen-Beitrag für den Geschäftserfolg unserer Partner*innen und Kunden zu leisten. Wir legen Wert auf offenen Umgang, kurze Entscheidungswege und ein gutes Miteinander. Wir suchen Menschen mit Ecken und Kanten, die kreativ sind, etwas bewegen wollen und bereit sind, Verantwortung zu übernehmen.

Als Teil des CANCOM-Konzerns bieten wir eine tolle Unternehmenskultur mit der Sicherheit und den Benefits eines großen Unternehmens und guten Karrierechancen an den Konzern-Standorten in ganz Deutschland. Mit unseren agilen Teams bearbeiten wir spannende Projekte für den gehobenen Mittelstand in Deutschland und international.

Zur MATSE-Ausbildung:

An der Uni lernst du die theoretischen Grundlagen, bei uns im Betrieb erhältst du Einblicke in die digitale Wirtschaft und findest die Schwerpunkte für deine persönliche Entwicklung. Dabei unterstützen wir dich mit unserem Know-how und gezielten Weiterbildungsmaßnahmen auf fachlicher und persönlicher Ebene.

Den Fokus der Ausbildung legen wir auf die Bereiche Software-Entwicklung sowie Systemarchitektur. Eine weitere Kernkompetenz liegt in der Integration von Prozessen auf Webplattformen unter Nutzung von Enterprise-Integration-Technologien, Datenbanken und Apps. Mit modernsten Microservice-Architekturen und Cloud-Technologien (z. B. Azure und AWS) entwickeln wir heute die Softwaresysteme von morgen.



Hauptbeschäftigungsfeld:

Wir sind ein deutscher Innovationsführer für Contact Center und Unified Communication Software Made in Germany. Unsere modulare All-In-One Software CAESAR® und TIMIO® ermöglicht gebündelte und zielgerichtete Omnichannel-Kommunikation über alle relevanten Kanäle – Telefonie, Webchat, Chatbot, Video, Messenger, E-Mail, etc. Mit einem kompletten Produktportfolio decken wir unsere Kundenanforderungen in den Bereichen Kundendialog, Collaboration & Communication ab.

Unternehmen:

Als innovatives und dynamisches Unternehmen mit langjähriger Erfahrung in der effizienten und kostensenkenden Gestaltung von Kommunikationsprozessen bedienen wir den DACH-Markt branchenübergreifend und bieten Lösungen für alle Unternehmensgrößen. Uns vertrauen über 3.800 zufriedene Kunden, darunter Versicherungen, Banken, Sparkassen, öffentliche Einrichtungen, Behörden, Unternehmen und Dienstleistende. Unser Hauptsitz befindet sich in Stolberg bei Aachen, rund 60 Mitarbeiter*innen sind tagtäglich für uns im Einsatz und freuen sich auf neue Kollegen*innen. Bei CASERIS sind wir zusammengekommen, um die Art und Weise, wie Menschen miteinander kommunizieren und zusammenarbeiten, neu zu denken. Unser Ziel ist es, transparente, effektive und zukunftsfähige Business-Kommunikation zu ermöglichen.

Zur MATSE-Ausbildung:

Du interessierst dich für MATSE? Dann bist du hier genau richtig!

Die Entwicklung modernster Softwarelösungen ist unsere Königsdisziplin und zugleich wichtiger Baustein unseres Erfolgs. Hierzu setzen wir bei CASERIS so früh wie möglich an und bieten mit der MATSE-Ausbildung den Grundstein für deine hervorragende Berufsentwicklung und eine spannende Zukunft. Bei CASERIS erwarten dich spannende Technologien: Bots, KI, Verschlüsselung, Videokommunikation, Spracherkennung. Du wirst in laufende Projekte integriert und kannst aktuelle Softwarelösungen mitgestalten. Während der gesamten Ausbildung erhältst du regelmäßiges Feedback und umfassende Unterstützung bei der Vorbereitung auf Prüfungen. Wir bieten dir individuelle Förderung/Spezialisierung und alle Vorteile eines modernen Ausbildungsplatzes.

CHECK IN ONBOARDING

Für das aktuelle Ausbildungsjahr bieten wir allen Interessierten mit unserem Onboarding-Programm „CHECK IN“ bereits vorab ein ausführliches Informations- und Beratungsangebot.





ConSense GmbH
IT Dienstleister für
Qualitätsmanagement

Kontakt für die Bewerbung:
Herr Norman Laschet
hrm@consense-gmbh.de
www.consense-gmbh.de

Hauptbeschäftigungsfeld:

Die ConSense GmbH ist Anbieter von Softwarelösungen für Qualitätsmanagement- und Integrierte Managementsysteme und angrenzenden Dienstleistungen. Wir entwickeln skalierbare Softwarelösungen für alle Unternehmensgrößen und Branchen. Dabei stehen die Akzeptanz, Transparenz und Lebendigkeit von Managementsystemen ganz im Mittelpunkt unseres Angebotsportfolios. Wir betrachten Projekte ganzheitlich mit den drei Schwerpunkten Technik, Organisation und Mensch. Unsere Projekte enden nicht, wenn die Software installiert ist. Erst wenn sie wirklich im Unternehmen angekommen ist, die Mitarbeitenden die Mehrwerte sehen und gerne mit ihr arbeiten, ist unser Ziel erreicht. Daher installieren wir nicht nur Software auf Servern, sondern implementieren Lösungen in Unternehmen und Organisationen und begleiten sie mit innovativen Strategien und Konzepten.

Unternehmen:

Die ConSense GmbH wurde 2003 von den heutigen drei Geschäftsführern Dr. Iris Bruns, Dr. Stephan Killich und Dr. Alexander Künzer in Aachen gegründet und ist heute das technologisch führende Software-Unternehmen für Qualitätsmanagement- und Integrierte Managementsysteme mit Kunden wie AIDA, Johanniter Unfall-Hilfe, Lindt & Sprüngli oder auch C&A Veltins. Neben unserem Standort in Aachen sind wir an den beiden Vertriebsniederlassungen in Wien und Friedrichshafen vertreten. Mittlerweile sorgen rund 70 Mitarbeiter*innen für höchste Qualitätsstandards und innovative Softwarelösungen – und damit für ein kontinuierliches Unternehmenswachstum. Eine angenehme Arbeitsatmosphäre, ein respektvoller und wertschätzender Umgang miteinander und spannende Projekte erwarten Dich bei uns.

Zur MATSE-Ausbildung:

Bereits seit vielen Jahren haben wir Erfahrung in der Ausbildung von MATSE-Talenten. Im Ergebnis haben wir erreicht, dass MATSE zu erfolgreichen Fach- und Führungskräften in unserem Unternehmen geworden sind. Wir vermitteln Dir im Rahmen Deiner Ausbildung vielseitige Einblicke in die Softwareentwicklung. Du wirst in Projektarbeiten eingebunden und arbeitest im Team mit erfahrenen Kolleginnen und Kollegen sowie gemeinsam mit weiteren MATSEs. Den Schwerpunkt Deiner praktischen Ausbildung legen wir auf Softwareentwicklung sowie Systemarchitektur. Nach Abschluss Deiner Ausbildung bieten wir Dir eine sehr gute Übernahmeperspektive mit langfristigen, individuellen Weiterentwicklungsmöglichkeiten. Alternativ unterstützen wir Dich auch durch Optionen der Teilzeitbeschäftigung bei einem weiterführenden Studium. Werde Teil des ConSense Teams und bewirb Dich als MATSE!



Hauptbeschäftigungsfeld:

Unser modulares Warenwirtschaftssystem ermöglicht es unseren Kunden unter anderem ihre Geschäftsprozesse in den Bereichen Verkauf, Einkauf, Buchhaltung und Logistik abzubilden und zu koordinieren.

Im Bereich e-Commerce runden maßgeschneiderte Shop-Lösungen auf Wunsch inkl. einer direkten Anbindung an unser Warenwirtschaftssystem unser Portfolio ab. Die Entwicklung geeigneter Microservice-Architekturen ist dabei für die Bereitstellung unserer Web-Services unerlässlich.

Unternehmen:

Wir sind ein modernes Unternehmen mit über 20 Jahren Erfahrung in der Entwicklung und dem Vertrieb von individuellen Softwarelösungen. Wir setzen stark auf einen engen Kontakt zu unseren Kunden. Individuelle Betreuung und flexibles Eingehen auf deren Wünsche und Vorstellungen werden bei uns großgeschrieben. Zu unseren Kunden zählen mittelständische Unternehmen, Selbständige und Kleinbetriebe, sowie einige der größten IT-Distributionsunternehmen für den Groß- und Einzelhandel in Deutschland und dem EU-Ausland.

Unser stetig wachsendes Team von mehr als 30 ehrgeizigen und talentierten Mitarbeiter*innen ist an den Standorten Aachen und Baesweiler beschäftigt.

Zur MATSE-Ausbildung:

Seit 2012 bildet die Continue-Software GmbH MATSE aus und viele der ehemaligen Auszubildenden ergänzen heute das Team in den unterschiedlichen Abteilungen. Im Rahmen deiner Ausbildung bei Continue durchläufst du die unterschiedlichen Abteilungen, wodurch du sowohl Einblick in die Softwareentwicklung unserer Warenwirtschaft mit C++ erhältst als auch in den 1st- und 2nd-Level-Support der Software bekommst. Des Weiteren bekommst du einen Einblick in die Webentwicklung, wo du die Grundlagen in PHP, Javascript, HTML und der Docker Technologien unter Linux erlernst.



Hauptbeschäftigungsfeld:

Wir sind Anbieter von digitalen Lösungen für die betriebliche Aus- und Weiterbildung und gehören zu den führenden Dienstleistenden in Deutschland. Seit 25 Jahren realisieren wir erfolgreich innovative Aus- und Weiterbildungskonzepte für Unternehmen. Schwerpunkte liegen in den Bereichen E-Learning, Blended Learning, Workplace Learning, Performance Support und Training. Mit unserer ausgezeichneten Software, einem erstklassigen Service und Content, unserem umfassenden Trainings- und Consultingangebot und unserer integrierten Lernplattform für die digitale Ausbildung verfolgen wir ein Ziel: Wir möchten Unternehmen und Menschen befähigen, erfolgreich zu lernen und mehr zu leisten.

Wir stehen für Qualität, Innovation und Zuverlässigkeit: Mehr als 700 Kunden und 1,2 Millionen Lernende vertrauen uns und unserem Know-how. Dazu gehören Unternehmen wie die Allianz, Audi, BMW, DekaBank, Deutsche Bahn, ERGO, Festo, Ineos, innogy, L'Osteria, LSG Sky Chefs, Roche, RWE, Vodafone oder VW.

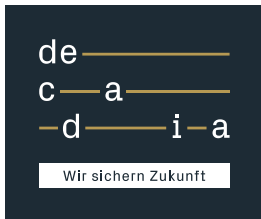
Unternehmen:

Die Cornelsen eCademy & inside GmbH ist Experte für digitale Bildung und gehört zu den Marktführenden in Deutschland. Wir entwickeln gemeinsam mit unseren rund 100 Mitarbeitenden maßgeschneiderte Aus- und Weiterbildungskonzepte und unterstützen Unternehmen professionell mit Online-Lerninhalten. Zu unseren Kunden zählen namhafte deutsche und international agierende Unternehmen. Seit 2019 sind wir ein eigenständiges Tochterunternehmen des Cornelsen Verlags mit Standorten in Aachen, Köln und Berlin.

Zur MATSE-Ausbildung:

Wir arbeiten im Team und agil. Als Teil eines unserer Scrum-Teams kannst Du die theoretischen Kenntnisse aus den Vorlesungen direkt in unsere Produkte und Projekte in der Entwicklung einbringen. Man lernt nirgendwo besser als bei der Arbeit an echten Produkten und Projekten mit einem erfahrenen Team. Da Du fest im Team integriert bist, nimmst Du am normalen Ablauf teil und lernst so auch Scrum im realen Umfeld kennen. Wissenstransfer fördern wir durch Methoden wie Coding-Dojos oder Pair-Programming mit erfahrenen Kolleg*innen. Als Anreiz für eine erfolgreiche Ausbildung und für gute Studienleistungen übernehmen wir die Studiengebühren, rüsten Dich mit einem sehr modernen Arbeitsplatz aus und zahlen eine attraktive Ausbildungsvergütung. Im Rahmen einer wöchentlichen Azubirunde fördern wir den Austausch unserer Auszubildenden untereinander. Wir bilden aus, um dem Fachkräftemangel konkret entgegenzuwirken. Unser Ziel ist dabei, Dich am Ende zu übernehmen.





Decadia GmbH
betriebliche Altersversorgung /
digitale Vorsorgeplanung

Kontakt für die Bewerbung:
Herr Sebastian West / DEC-B
sebastian.west@decadia.com
www.decadia.com

Hauptbeschäftigungsfeld:

Betriebliche Altersversorgung ist unser Metier, damit kennen wir uns bestens aus. Ob Regelungen aus den 1920er-Jahren oder aus dem Jahr 2018: Wir bewegen uns in einem komplexen Umfeld mit derzeit über 130 Regelwerken – schnell, präzise und zuverlässig.

Und wir betrachten die betriebliche Altersversorgung ganzheitlich: aus der Sicht unserer Kunden und aus Sicht der Nutzenden. Dabei streben wir stets das Optimum an. Hochwertig, digital, aus einer Hand! Unser Know-how und unsere langjährige Erfahrung sind unsere Stärken.

Unternehmen:

Decadia ist ein Unternehmen der RWE Group. Die Aufgabe der Decadia GmbH ist klar definiert: Wir verantworten gesellschaftsübergreifend die Versorgungszusagen der betrieblichen Altersversorgung. Darüber hinaus sind wir bAV-Dienstleister für weitere 11 externe Unternehmen. In dieser Funktion bieten wir erstklassige Beratung und erreichen ein Höchstmaß an Qualität und Kundenzufriedenheit – Garanten dafür sind unsere hochqualifizierten Fachleute.

Fester Bestandteil unseres Serviceangebots sind unsere mehrfach preisgekrönten digitalen Angebote. Mit ihrer Hilfe bringen wir die Belegschaft unserer Kunden dazu, sich frühzeitig mit dem Thema Altersvorsorge zu befassen. Mit unserem Service und unserem digitalen Angebot leisten wir einen wichtigen Beitrag zur Förderung einer ganzheitlichen und individuellen Vorsorgeplanung.

Zur MATSE-Ausbildung:

Neben der Betreuung von Schülerpraktika, Werkstudierenden und Bachelor-/Master-Arbeiten bietet Decadia seit einigen Jahren auch die duale MATSE-Ausbildung an. Unser klares Ziel ist dabei, die MATSE-Auszubildenden nach Beendigung der Ausbildung und guten Leistungen in ein festes Arbeitsverhältnis zu übernehmen. Schon im Laufe der gesamten Ausbildung arbeiten die Auszubildenden daher an anspruchsvollen und realen Projekten. Sie lernen in einem innovativen Umfeld spannende und herausfordernde Aufgaben selbstständig zu meistern. Moderne Arbeitsplätze und IT-Ausstattung gehören daher ebenso dazu wie ein kollegiales Betriebsklima in überschaubaren Teams mit flachen Hierarchien.



Scannen den QR-Code und lernen mehr kennen

Hauptbeschäftigungsfeld:

Kernkompetenz von devolo ist die Datenkommunikation über bestehende Verkabelungen, etwa die heimischen Stromleitungen: Das Unternehmen ist einer der führenden Anbieter von Produkten und Lösungen, die mittels Powerline Communication (PLC) dafür sorgen, dass in Haus und Wohnung schnelles Internet in jeden Winkel kommt – ungehindert von dicken Decken oder massiven Wänden. Dabei entwickelt devolo sein Angebot mit einem eigenen Entwicklerteam kontinuierlich weiter. Insgesamt sind rund 45 Prozent der rund 300 devolo-Mitarbeitenden in Forschung und Entwicklung tätig.

Unternehmen:

devolo sorgt für smarte Vernetzung und inspiriert Privatkunden sowie Unternehmen dazu, die Möglichkeiten unserer digitalen Welt zu nutzen. Millionenfach bewährte Heimvernetzungslösungen von devolo bringen Highspeed-Internet und perfektes Mesh-WLAN in jeden Winkel von Haus und Wohnung – ganz einfach über das vorhandene Stromnetz. Im professionellen Bereich wird mit devolo zudem die Vision des umfassend vernetzten Internet of Things Realität. Ob in Industrieprojekten oder in der sich rasch wandelnden Energiebranche: Wo hoch sichere, leistungsstarke Datenkommunikation gefragt ist, setzen Partner*innen auf devolo. Das inhabergeführte Unternehmen wurde 2002 in Aachen gegründet und ist mit eigenen Niederlassungen in 19 Ländern vertreten.

Zur MATSE-Ausbildung:

Die MATSE-Ausbildung bei devolo findet von Beginn an mit realen, anspruchsvollen Projekten und Produkten innerhalb unserer Softwareentwicklung statt. So können unsere Auszubildenden praktische Berufserfahrungen an der Seite erfahrener Softwareentwickler*innen im international agierenden Team sammeln und vertiefen. devolo setzt dabei auf modernste, agile Softwareentwicklung (Scrum & Kanban) mit Continuous Integration (CI), Continuous Deployment (CD) und Testautomatisierung. Unsere MATSE-Auszubildenden eignen sich während ihrer Ausbildung tiefgreifende Fachkenntnisse in verschiedenen Netzwerktechnologien, sowie der Powerline- und Wireless-Technologie an. Während der Ausbildung lernen sie den gesamten Entwicklungs-Stack (Backend, APIs und Frontends) auf diversen Plattformen kennen. Um die Softwarequalität in hohem Maße sicherzustellen, sammeln Auszubildende zudem Erfahrungen auf allen Unit-, Integrations- und Systemtestebenen. Dabei nutzen sie verschiedene Programmiersprachen, wie C, C++, Typescript, Python und lernen Shell Scripting sowie Frameworks wie Angular oder cmocka kennen.





DSA Daten- und Systemtechnik GmbH
Automotive, IT-Dienstleistung,
Softwareentwicklung,
Hardwareentwicklung

Kontakt für die Bewerbung:
Frau Karin Spalek
jobs@dsa.de
www.dsa.de

Hauptbeschäftigungsfeld:

Driving Innovation ist unsere Leidenschaft, mit der wir seit 40 Jahren innovative und kundenspezifische Kommunikationslösungen für die Fahrzeugelektronik entwickeln. Ob in der Fahrzeugkonzeption, der Produktion oder im Aftersales- und Connected-Vehicle-Bereich – unsere modularen, flexiblen Lösungen fördern Prozesse über den gesamten Lebenszyklus von Fahrzeugen. Neben unserem Experten-Know-how in der Prüf- und Diagnosetechnik haben wir außerdem langjährige Erfahrung in der Realisierung von maßgeschneiderten Logistik- und Qualitätssicherungssystemen und bieten auch hier einen umfassenden Service von der Entwicklung bis zu Inbetriebnahme und Support.

Unternehmen:

DSA ist heute ein weltweit vertretenes Unternehmen mit über 500 Mitarbeiter*innen. Mit unseren Niederlassungen in China, Italien, Südafrika, Mexiko, Brasilien, Indien und den USA sind wir immer rund um den Globus ganz nah an den Kunden. Dabei beruht unser Erfolg auf unserer kulturellen Vielfalt: In unseren international gemischten Entwicklerteams ergeben sich stets neue Impulse und Innovationen. Grundlage hierfür ist die kreative Zusammenarbeit von Neueinsteigern und langjährigen Experten, die mit ihren spezifischen Sichtweisen unsere Produktentwicklung vorantreiben. Unser Ziel: Gemeinsam die automobilen Zukunft mitgestalten.

Zur MATSE-Ausbildung:

Im praktischen Teil der Ausbildung bei DSA lernst du unsere verschiedenen Arbeitsbereiche in der Automobil- und Logistikbranche kennen und arbeitest an der Seite erfahrener Softwareentwickler*innen an interessanten Projekten für unsere Kunden in aller Welt. Du erhältst Einblicke in die Vielfalt der Automobil-Elektronik in ihrer ganzen Bandbreite – vom Low-Budget-Kleinwagen über die gängige Mittelklasse bis hin zum Luxusfahrzeugen oder ganz aktuell zu Elektroautomobilen – in die logistischen Herausforderungen der Baustoffindustrie und in die Betriebsabläufe eines modernen Großflughafens. Wir freuen uns darauf, Dich als MATSE in unserem Team zu begrüßen und Dir nach erfolgreichem Abschluss bei uns einen Start als Softwareentwickler*in zu ermöglichen.





Enervision GmbH
Erstellung technischer Software
und Lösungen für Industrie und
Gebäude, Energiemanagement
und Forschungsprojekte

Kontakt für die Bewerbung:
Herr Dr. Christian Möllering
christian.moellering@enervision.de
www.enervision.de

Hauptbeschäftigungsfeld:

Seit 20 Jahren erstellen wir Lösungen für Kunden an der Schnittstelle zwischen Automation und Internettechnologien in den Bereichen Industrie, Gebäude und Energiemanagement, ein wichtiges Thema ist das Smart Building. Die Spannweite reicht von der Betreuung laufender Anlagen bis hin zu Forschungsprojekten, zum Beispiel mit der RWTH Aachen. Besonders interessant ist dabei der Austausch zwischen professionellem Betrieb auf der einen und visionären Projekten im Bereich der Forschung auf der anderen Seite. Ein Schwerpunkt liegt aktuell auf der Entwicklung eines vollständig web-basierten Energiemanagement- und Leittechniksoftwaresystems auf Linux-Basis.

Unternehmen:

Wir sind ein innovatives Team in Aachen, betreuen Kunden mit Schwerpunkt NRW, aber auch bundesweit und im angrenzenden Ausland. Wir gehören als eigenständig arbeitendes Unternehmen zu einer mittelständischen Gruppe aus der Region, die führend im Bereich der Elektrotechnik ist. Die Enervision GmbH ist Spezialist für Systemintegration in der Automationstechnik, die immer näher ans Internet rückt, und ist erfolgreich tätig bei der Erstellung technischer Software. Umfangreiches Know-How im Bereich verschiedener Bussysteme sowie aktueller IT-Technologie führen heute zu modernsten, insbesondere zukunfts-offenen Lösungen.

Zur MATSE-Ausbildung:

Wir bilden als MATSE aus und vermitteln dir einen vielseitigen Einblick in Softwareentwicklung und Projektarbeit. Bei uns arbeitest du im Team mit Ingenieur*innen, Informatiker*innen, Studierenden und anderen MATSEs, die seit vielen Jahren verschiedene Softwareprodukte gestalten und weiterentwickeln. Du erhältst hierdurch umfassende MATSE-Erfahrung und Betreuung. Unsere Produkte basieren auf verschiedenen modernen Technologiestacks, so dass du einen breit gefächerten Einblick gewinnen und jede Menge Erfahrung sammeln kannst. Ebenso steht dir durch Kontakte mit unseren Kunden die Möglichkeit offen, die Ergebnisse deiner Arbeit im Alltagseinsatz zu sehen. Neben einer guten Übernahme-perspektive nach Abschluss der Ausbildung unterstützen wir dich durch Teilzeitmöglichkeiten auch bei einem weiterführenden Studium.



Software für Maschinen
und Gebäude



ERICSSON

Ericsson GmbH
Telekommunikation

Kontakt für die Bewerbung:
Frau Jutta Gösgens
matse@ericsson.com
www.ericsson.de

Hauptbeschäftigungsfeld:

Ericsson ist einer der weltweit führenden Anbieter von Kommunikationstechnologien, Software und Dienstleistungen – insbesondere rund um die Bereiche Mobilität, Breitband und Cloud-Lösungen. Unter den Ericsson-Kunden befinden sich u. a. die 10 größten Mobilfunknetzbetreiber der Welt.

Unternehmen:

Ericsson beschäftigt fast 100.000 Mitarbeiter*innen und arbeitet mit Kunden in 180 Ländern zusammen. Das Unternehmen wurde 1876 gegründet und der Hauptsitz befindet sich in Stockholm, Schweden.

In Deutschland beschäftigt Ericsson rund 2.500 Mitarbeiter*innen und forscht in den Bereichen 5G und Industrie 4.0 (Automobil/Energie). Das ICT Center Eurolab in Herzogenrath ist ein strategisch bedeutender Eckpfeiler für die internationale Forschungs- und Entwicklungsorganisation von Ericsson. Rund 500 Mitarbeiter*innen aus über 40 Nationen arbeiten an neuen Ideen für die Telekommunikation von morgen. Im ständigen Dialog mit unseren Kunden wird hier für den Weltmarkt Software für Kernnetzwerke und Vermittlungssysteme im Bereich der mobilen und Festnetzkommunikation entwickelt, an der Integration und Verifizierung von Kernnetzwerken gearbeitet und im Bereich der mobilen Kommunikation geforscht.

Zur MATSE-Ausbildung:

Unsere Auszubildenden erhalten Einblick in verschiedene Bereiche innerhalb unserer internationalen Entwicklungseinheiten und werden von Beginn an in unseren operativen Einheiten eingesetzt. Einen Schwerpunkt dabei bildet der Bereich Mobile Netzwerke. Hier werden Auszubildende, entsprechend ihrer wachsenden Kenntnisse und Fertigkeiten im Bereich Software Engineering, in die aktuellen Aufgaben eingebunden. Dies gilt auch für andere spannende Themen im Zusammenhang mit 5G und Industrie 4.0. Die offene Atmosphäre und das internationale Arbeitsumfeld (ggf. mit der Möglichkeit eines Auslandspraktikums) bieten ideale Möglichkeiten zur fachlichen und persönlichen Entwicklung. Mit der Investition in die Ausbildung wollen wir junge Menschen für die Telekommunikationsbranche begeistern und so qualifizierten Nachwuchs sichern.





engineering
solutions
consulting

esco engineering
solutions consulting
Softwareentwicklung für die
automatisierte Fertigung

Kontakt für die Bewerbung:

Frau Sabine Mierswa
mi@esco-aachen.de
www.esco-aachen.de

Hauptbeschäftigungsfeld:

esco entwickelt und vertreibt Software-Produkte und integrierte Lösungen für die automatisierte Fertigung und Qualitätskontrolle mit den Schwerpunkten Verzahnungen und Verzahnungswerkzeuge und Präzisions-Schneidwerkzeuge (Solids und schneidplattenbestückte Werkzeuge, profilgebundene Schneidplatten). Unsere Kunden sind Fertigungsbetriebe, Werkzeugmaschinenherstellende und Messgeräteherstellende.

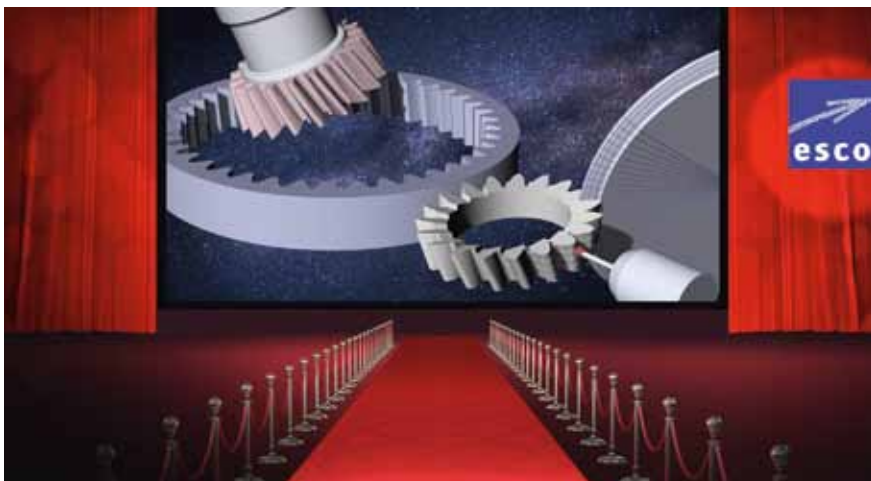
Ein offenes Visier, interdisziplinäres Denken und ein gutes Urteilsvermögen: Daraus entsteht der Erfolgscode der esco GmbH, aus dem wir seit unserer Gründung im Jahr 1993 erfolgreich Systemlösungen entwickeln. Deren Zukunftsfähigkeit liegt uns besonders am Herzen. Dies zeigt sich nicht nur durch die technologische Ausrichtung, wie bei der Fertigung von Antriebskomponenten für Elektroautos, wir legen auch besonderen Wert auf ressourcenschonende Prozesse.

Unternehmen:

esco engineering solutions consulting ist ein inhabergeführtes Unternehmen, das 1993 in Aachen gegründet wurde. Der Sitz der Gesellschaft befindet sich heute in Herzogenrath, StädteRegion Aachen. Unsere Ingenieure*innen und Softwareentwickler*innen verfügen über hochspezialisiertes und gleichermaßen praxisorientiertes Fachwissen. Wir kombinieren das Wissen der Mitarbeiter*innen mit langjährigen Erfahrungen und den innovativen und kreativen Ideen der jungen Mitarbeiter*innen. Unsere Auszubildenden arbeiten mit uns im Team, das sich durch kollegiales Miteinander auszeichnet. Kollegen, Kolleginnen und auch die Geschäftsleitung sind jederzeit für jeden ansprechbar.

Zur MATSE-Ausbildung:

Wir erfüllen die Voraussetzungen zum Ausbildungsbetrieb und bilden seit vielen Jahren für den eigenen Bedarf aus. Dies gilt auch für unsere MATSE-Auszubildenden: Schon während der Ausbildungszeit arbeiten Sie an Entwicklungs-, aber auch Kundenprojekten mit und können immer wieder Ihr erlerntes Wissen einbringen. Es ist unser Ziel, die Auszubildenden nach der Ausbildungszeit in unser Team zu übernehmen.



FH Aachen
Fachhochschule

Kontakt für die Bewerbung:
Personaldezernat der FH Aachen
Frau Gabriele Krämer
0241 – 6009-51069
g.kraemer@fh-aachen.de

FH Aachen

Durch die enge Zusammenarbeit mit regionalen Firmen entwickeln Hochschule und Wirtschaft gemeinsam Produkte und Methoden, die Wertschöpfung direkt vor Ort schaffen. Die FH Aachen bildet junge Frauen und Männer aus, die in den Unternehmen der Region Verantwortung übernehmen und die mit ihrem forschungsnahen Fach- und Methodenwissen einen Beitrag zur Entwicklung der regionalen Wirtschaft leisten.

FH Aachen ist Ausbildungsort

Die FH Aachen bildet junge Menschen nicht nur in Studiengängen, sondern auch in Ausbildungsberufen wie beispielsweise Industriemechaniker*in, Physiklaborant*in oder Fachinformatiker*in Systemintegration in verschiedenen Fachbereichen und zentralen Einrichtungen aus. Ausbildungsplätze für Mathematisch-technische Softwareentwickler*innen im dualen Studiengang Angewandte Mathematik und Informatik in Zusammenarbeit mit dem IT Center der RWTH in Aachen bieten derzeit der Fachbereich Bauingenieurwesen sowie der Fachbereich Elektrotechnik und Informationstechnik der FH Aachen an.

MATSE-Auszubildende an der FH Aachen

Als MATSE unterstützt du in den ausbildenden Fachbereichen an der FH Aachen unterschiedliche Projekte und arbeitest in diesem Rahmen bei der Entwicklung von zukunftssträchtiger Software im Bereich von Wissenschaft, Forschung und Lehre mit. Die Aufgaben der Auszubildenden umfassen dabei beispielsweise vielfältige Programmieraufgaben, die Betreuung von Datenbanken oder Aufgaben im Internetbereich.

Die FH Aachen mit ihrer besonderen Lage in direkter Nachbarschaft zu Belgien und den Niederlanden ist ein moderner, international ausgerichteter Arbeitgeber und vermittelt Studierenden und Auszubildenden von Beginn an die Anforderungen einer globalisierten Arbeitswelt und die Fähigkeit zur interkulturellen Zusammenarbeit. Als MATSE-Auszubildende oder MATSE-Auszubildender bekommst du so ein umfassendes und realistisches Bild vom heutigen Wissenschaftsbetrieb mit seinen vielfältigen Bereichen und Möglichkeiten.



Foto: FH Aachen,
www.lichtographie.de

Hauptbeschäftigungsfeld:

Fraunhofer ist die größte Organisation für anwendungsorientierte Forschung in Europa. Unsere Forschungsfelder richten sich nach den Bedürfnissen der Menschen: Gesundheit, Sicherheit, Kommunikation, Mobilität, Energie und Umwelt. Wir sind kreativ, wir gestalten Technik, wir entwerfen Produkte, wir verbessern Verfahren, wir eröffnen neue Wege.

Unternehmen:

Das Fraunhofer-Institut für Produktionstechnologie IPT in Aachen erarbeitet Systemlösungen für die vernetzte, adaptive Produktion. Unsere Auftraggeber*innen und Kooperationspartner*innen kommen aus der gesamten produzierenden Industrie – aus der Luft- und Raumfahrttechnik, dem Automobilbau und seinen Zulieferern, dabei vor allem aus dem Werkzeug- und Formenbau, der feinmechanischen und optischen Industrie, aber auch aus den Life Sciences und vielen anderen Branchen. Als Vordenkende und Mitgestaltende der Industrie 4.0 unterstützen wir Unternehmen bei der Digitalisierung ihrer Fertigungsprozesse, Maschinen und Anlagen und entwickeln innovative Softwarelösungen für eine intelligente Produktion.

Zur MATSE-Ausbildung:

In der betrieblichen Praxis bist du vom ersten Tag an fester Bestandteil unseres interdisziplinären Teams und arbeitest in den unterschiedlichsten Softwareprojekten mit. Erfahrene Ausbilder*innen und Kolleg*innen unterstützen dich bei deinen Aufgaben und stehen dir jederzeit mit Rat und Tat zur Seite. Du lernst, wie mathematische Verfahren zur Lösung von Fragestellungen aus Wissenschaft, Technik und Wirtschaft angewandt werden. Du erfährst, wie durch den Einsatz modernster Hardware in Maschinen und Anlagen relevante Fertigungsdaten aufgezeichnet und für Echtzeit-Datenanalysen und eine Regelung des Produktionsprozesses verarbeitet werden können. Im Team entwickelst du neue Softwaremodule, erweiterst bestehende Software und richtest Datenbanken ein.





Generali Deutschland AG
Versicherungen

Kontakt für die Bewerbung:
Frau Dorothee Konrad
IT-Ausbildung.de@generali.com
www.generali.de/deine-zukunft

Hauptbeschäftigungsfeld:

Die IT der Generali Deutschland AG macht aus Versicherung Smart Insurance. Als interner IT-Dienstleister der Generali in Deutschland ermöglichen wir mithilfe unserer technologischen Lösungen und Services Innovationen in der Versicherung, die gestern noch undenkbar waren. Zum Beispiel intelligente Lösungen für Mobilität, Gesundheit und ein digitalisiertes Zuhause. Dafür setzen wir auf Know-how, Kreativität und Empathie. Mit Leidenschaft und Teamgeist.

Unternehmen:

Die Generali in Deutschland ist mit 14,3 Milliarden Euro Beitragseinnahmen sowie rund 10 Millionen Kunden der zweitgrößte Erstversicherungskonzern im deutschen Markt. Als Teil der internationalen Generali Group gehören zu ihr in Deutschland die Lebens- und Sachversicherer der Generali Deutschland, der CosmosDirekt sowie der Dialog, die Generali Deutschland Krankenversicherung, die Advocard Rechtsschutzversicherung und die Deutsche Bausparkasse Badenia.

Aus Versicherung wird Verbesserung. Das ist unser Anspruch. Wir wollen unseren Kunden als lebenslanger Partner in allen Lebenslagen mit den passenden Leistungen zur Seite stehen, indem wir auf Prävention setzen.

Zur MATSE-Ausbildung:

Durch die Kombination von Berufsausbildung (Mathematisch-technische*r Softwareentwickler*in) und Studium an der Fachhochschule Aachen (Angewandte Mathematik und Informatik), kannst Du das erlernte Wissen sofort in die Praxis umsetzen.

Du startest mit einer fundierten Grundqualifizierung für den gesamten Ausbildungsjahrgang. Anschließend durchläufst Du verschiedene Abteilungen und lernst so das breite Spektrum unserer IT-Dienstleistungen mit dem Schwerpunkt Programmierung kennen. Spannende Projekte stehen auf der Tagesordnung – dabei ist Dein Input gefragt! Hier kannst Du aktiv mitgestalten und Dein Know-how in die Praxis umsetzen.





Generali Operations
Service Platform S.r.l.
IT-Infrastruktur

Kontakt für die Bewerbung:
Herr Eduard Nadarzinski
eduard.nadarzinski@generali.com
www.generali.de/deine-zukunft

Hauptbeschäftigungsfeld:

Die Generali Operations Service Platform S.r.l. stellt innovative IT-Infrastruktur-Dienstleistungen für Unternehmen der internationalen Generali-Gruppe bereit. Wir punkten mit unseren smarten Lösungen und IT-Infrastruktur Services. Dafür setzen wir auf Know-how, Kreativität und Empathie. Mit Leidenschaft, Teamgeist und Erfolg!

Unternehmen:

Die Generali Operations Service Platform S.r.l. gehört zur Assicurazioni Generali S.p.A., welche neben den deutschen Niederlassungen in Aachen und Hamburg weitere in Italien, Frankreich, Österreich, Ungarn und Tschechien hat. Die Generali Operations Service Platform S.r.l ist deshalb immer auf der Suche nach erstklassigen Mitarbeiterinnen und Mitarbeitern, die auch Interesse an internationaler Zusammenarbeit haben.

Zur MATSE-Ausbildung:

Durch die Kombination von Berufsausbildung (Mathematisch-technische*r Softwareentwickler*in) und Studium an der Fachhochschule Aachen (Angewandte Mathematik und Informatik), kannst Du das erlernte Wissen sofort in die Praxis umsetzen.

Du startest mit einer fundierten Grundqualifizierung für den gesamten Ausbildungsjahrgang – in enger Kooperation mit der IT der Generali Deutschland AG. Anschließend durchläufst Du verschiedene Abteilungen und lernst so das breite Spektrum unserer IT-Dienstleistungen mit dem Schwerpunkt Programmierung kennen.

Spannende Projekte stehen auf der Tagesordnung – dabei ist Dein Input gefragt! Hier kannst Du aktiv mitgestalten und Dein Know-how in die Praxis umsetzen.



Hauptbeschäftigungsfeld:

Die Unternehmensgruppe GRÜN Software AG aus Aachen ist mit rund 150 Mitarbeiter*innen und 4.000 Installationen Anbieter von Branchensoftware. GRÜN entwickelt marktführende Business-Standardlösungen für Nischen, insbesondere für die Zielgruppen Spendenorganisationen, Mitgliedsorganisationen, Bildungsanbieter, für die Zeitwirtschaft und das Handwerk. Neben unseren Software-Lösungen bietet die GRÜN Gruppe darüber hinaus ergänzende Agenturleistungen an und fungiert so als ganzheitlicher Strategiepартner.

Unternehmen:

Die GRÜN-Gruppe besteht aus mehreren verbundenen Unternehmen und Geschäftsbereichen, die hinsichtlich ihrer fachlichen Aufgaben als „Smart Enterprises“ strukturiert sind. Mit Standorten in Aachen, Berlin, Bremen, Wien und Bratislava sind wir seit über 25 Jahren ein beständiger Partner in einem dynamischen Markt. Unsere Vision ist die Digitalisierung von Europas Wirtschaft zu Gunsten des Mittelstands. Der Mittelstand ist das Rückgrat des heutigen Wohlstandes in Europa. Er ist hochgradig erfolgreich und ebenso diversifiziert. Deshalb braucht er auch ein diversifiziertes Angebot an Digitalisierungslösungen wie Branchensoftware anstatt einer Einheitsunternehmenssoftware. Als Mission der GRÜN Gruppe bieten wir genau diese Speziallösungen an. Standard Business Software für Nischen. Software für den Erfolg unserer Kunden. Wir wollen mit unseren Kunden Grenzen überwinden und gemeinsam mit ihnen Marktführer in Nischen werden. Das kann nur gelingen, wenn wir das Geschäft unserer Kunden verstehen und Kompetenz, Kundennähe und Investitionsschutz gleichermaßen bieten.

Zur MATSE-Ausbildung:

In Kooperation mit dem IT Center der RWTH Aachen bildet die GRÜN Software AG Mathematisch-technische Softwareentwickler*innen (MATSE) aus. Die duale Ausbildung ist kombiniert mit dem Bachelorstudiengang Angewandte Mathematik und Informatik an der FH Aachen. Somit haben MATSE-Auszubildende am Ende zwei Abschlüsse in der Tasche: Einen IHK-Abschluss als ausgebildete mathematisch-technische Softwareentwickler*in und den akademischen Titel „Bachelor of Science“. Die Ausbildung gliedert sich in die theoretische Ausbildung an der RWTH Aachen sowie die berufliche Praxis in unserem Headquarter. Voraussetzung für diese Ausbildung ist die allgemeine Hochschulreife (Abitur) oder die volle Fachhochschulreife (Fachabitur). Gerne auch Studienabbrecher*innen.





**GTS Systems and
Consulting GmbH**
Software und Beratung für
Optimierungsprojekte

Kontakt für die Bewerbung:
Herr Dr. Tore Grünert
jobs@gts-systems.de
www.gts-systems.de

Hauptbeschäftigungsfeld:

Hast du dir mal die Frage gestellt, wie entschieden wird, wann ein Flugzeug von A nach B fliegt, welcher Bezirk einem Paketzusteller zugewiesen ist oder wie die Verkehrs- und Besucherströme auf Messen bestmöglich fließen? Solche Prozesse sind in vielen Betrieben von entscheidender Bedeutung. So kann z. B. ein Flugzeug, je nach Abflugzeit, voll oder leer sein oder der Paketbote verbraucht auf seiner Tour viel oder wenig Kraftstoff. Mit Hilfe von mathematischen Modellen, die als Software implementiert werden, berechnen wir für unsere Kunden optimierte Lösungen für solche Herausforderungen. Damit helfen wir unseren Kunden, Erlöse zu steigern, Kosten zu senken und entlasten die Umwelt.

Unternehmen:

Seit mehr als 20 Jahren bieten wir, die GTS Systems and Consulting GmbH, unseren Geschäftspartnern Lösungen in den Bereichen Transport, Supply-Chain-Management, Besucherstrommanagement und Airlines. Zu unseren Kunden gehören zahlreiche große und mittelständische Unternehmen aus vielen unterschiedlichen Branchen, wie z. B. BMW, die Deutsche Post, GLS oder easyJet. Unser Ziel ist es, unseren Kunden jederzeit den bestmöglichen Service zu bieten. Dementsprechend erwarten wir von allen Mitarbeiter*innen eine starke Kundenfokussierung und hohe Flexibilität. Als Technologieführer suchen wir stets nach Möglichkeiten, Bestehendes besser und Neues gut zu machen. Deshalb bist du ständig vor die Herausforderung gestellt, Neues zu erproben und umzusetzen.

Zur MATSE-Ausbildung:

Ziel der MATSE-Ausbildung bei uns ist es, hochqualifizierte Mitarbeiter*innen auszubilden und nach dem Studium weiter zu beschäftigen. Bei uns lernst du neben der Softwareentwicklung auch, wie man Projekte plant und durchführt. Unser Ziel ist es, dich möglichst schnell in Projekten einzusetzen, weil wir davon überzeugt sind, dass man in realen Projekten viel schneller lernt als bei der Bearbeitung von abstrakten Übungen. Bei uns findest du eine flache Hierarchie und eine hohe Flexibilität. Die Bearbeitung der aktuellen Aufgaben geschieht in Projektteams, in denen auch MATSE-Azubis eingesetzt werden. Der überwiegende Teil unserer Mitarbeiter*innen arbeitet in Aachen. Wir sind aber auch international tätig, z. B. in Österreich, England, Ungarn, den USA, den Niederlanden, Polen oder den Vereinigten Arabischen Emiraten.



Hauptbeschäftigungsfeld:

HEAD acoustics ist seit Jahrzehnten ein zuverlässiger Partner der Automobilindustrie, Telekommunikations-, Haushaltsgeräte- und Consumer-Electronics-Branche. Mit großer Leidenschaft werden High-Tech-Lösungen entwickelt, die den Kunden schnell und präzise Antworten auf ihre Fragestellungen bei der Optimierung von Produktgeräuschen, Verbesserung der Sprach- und Audioqualität, Psychoakustik und Geräuschwahrnehmung sowie Messungen und Analysen im Segment der Umweltakustik liefern.

Unternehmen:

Die HEAD acoustics GmbH wurde 1986 von Prof. Dr. Klaus Genuit gegründet. Das Unternehmen gehört mit seinen Hard- und Softwaresystemen zu den Weltmarktführern in den entsprechenden Segmenten. Mit mehr als 250 Mitarbeitern*innen und den Tochterunternehmen in China, Frankreich, Großbritannien, Italien, Japan, Südkorea sowie den USA ist HEAD acoustics international aufgestellt und betreut seine Kunden rund um den Globus.

Neben der eigenen Forschungs- und Entwicklungsarbeit engagiert sich das Unternehmen in nationalen und internationalen Forschungsprojekten und setzt auf Kooperationen mit Hochschulen und anderen wissenschaftlichen Institutionen. Zahlreiche Patente, Doktor-, Diplom- und Masterarbeiten sowie diverse wissenschaftliche Publikationen zeugen von der erfolgreichen Forschungsarbeit.

Zur MATSE-Ausbildung:

Die MATSE-Azubis können sich auf eine individuelle Förderung und Betreuung sowie eine projektorientierte, praxisnahe Ausbildung freuen. Neben anspruchsvollen Aufgabenstellungen in aktuellen Technologien wartet zudem die Mitarbeit an zukunftssträchtigen Projekten. Eine angenehme Arbeitsatmosphäre ist genauso selbstverständlich wie eine Übernahme in die Festanstellung bei guten Leistungen.



Hauptbeschäftigungsfeld:

Unser Technologieunternehmen ist 10 Jahre alt und liefert an fünf der 10 größten Rohstoffkonzerne der Welt. Wir rüsten die Industrie mit moderner Sensorik aus, damit Menschen auch bei schlechtem Wetter sicher arbeiten. Wir automatisieren Zug- und Schiffsbelader. Wir erstellen 3D-Visualisierungen von Maschinen und gelagerten Rohstoffen. Die Anforderungen der modernen Bergbau- und Rohstoffindustrie sind vielseitig und anspruchsvoll. Lösungen aus anderen Industriebereichen können daher oft nicht eingesetzt werden. Wir setzen speziell entwickelte Elektronik ein, insbesondere eine weltweit einzigartig abbildende Radar-Sensortechnik.

Unternehmen:

indurad ist ein innovatives, stetig wachsendes mittelständisches Unternehmen. Der Hauptsitz befindet sich im Drehturm Belvedere auf dem Lousberg.

Zur MATSE-Ausbildung:

Zur Verstärkung unseres Teams suchen wir engagierte Auszubildende zum MATSE. Ihr theoretisches Wissen aus der dualen Ausbildung mit Studium setzen Sie in spannenden und intensiven Praxiseinsätzen bei uns um. An der Seite eines erfahrenen Teams von Software-Entwickler*innen sind Sie von Anfang an in unseren Entwicklungsprozess eingebunden. Dadurch übernehmen Sie schon frühzeitig eigenverantwortlich Teilprojekte zur Konzeption, Weiterentwicklung, Qualitätssicherung und Wartung unserer Software-Komponenten. Sie erlernen dabei u. a. moderne Methoden der Software-Entwicklung, diverse Programmiersprachen und mathematische Verfahren.



Arbeiten im
Belvedere-Drehturm
in Aachen

Hauptbeschäftigungsfeld:

Seit über 50 Jahren sind wir Spezialisten in der Entwicklung von Optimierungssoftware. Unsere Softwarelösungen automatisieren Entscheidungsprozesse, indem sie aus einer Vielzahl von Alternativen eine für den Kunden optimale Lösung finden. Ob an Flughäfen, Containerterminals, im Handel, in Industriebetrieben oder bei Finanzdienstleistern – überall sorgt INFORM dafür, dass Geschäftsprozesse reibungslos ablaufen.

Unternehmen:

Seit der Gründung 1969 wächst INFORM, erschließt neue Märkte und investiert stark in Forschung und Entwicklung. Heute arbeiten über 800 Mitarbeiter*innen aus über 30 Nationen an maßgeschneiderten Softwarelösungen für mehr als 1.000 Kunden weltweit, darunter namhafte Unternehmen wie Audi, Bosch und Lufthansa. Uns alle vereint eines: die Leidenschaft, komplexe Fragestellungen zu lösen.

Angefangen bei flachen Hierarchien und einer Politik der „offenen Türen“ pflegen wir die vertrauensvolle Zusammenarbeit und den wertschätzenden Umgang untereinander. Wir sind alle per „Du“ – nicht zwanghaft, sondern weil es zu unserem Arbeitsklima passt. Wir arbeiten in dynamischen Teams zusammen, in denen es gewünscht ist, dass man die eigene Meinung einbringt und voneinander lernt. Es herrscht keine Von-oben-herab-Mentalität, denn alle arbeiten gemeinsam auf ein Ziel hin und jeder einzelne Mitarbeitende kann seinen Beruf mit viel Eigenverantwortung übernehmen.

Zur MATSE-Ausbildung:

In der MATSE-Ausbildung bei INFORM lernst du die vielseitige IT-Welt kennen – ob Softwareentwicklung, Systemintegration, Anwendungsbetreuung, Netzwerke oder Systemarchitekturen. Das theoretisch Gelernte setzt du bei uns gleich in die Praxis um. Du arbeitest an abwechslungsreichen und spannenden Aufgaben in einem innovativen Umfeld, wirst gleich zu Beginn in reale Projekte eingebunden und kannst früh Verantwortung übernehmen. Auf dich wartet eine einzigartige Arbeitsatmosphäre mit flachen Hierarchien und ein tolles Team. Regelmäßige Treffen und gemeinsames Lernen sorgen für einen starken Zusammenhalt unter unseren Azubis. Daneben wirst du individuell betreut und gefördert: In unserem jährlichen Kompetenztraining erlernst du soziale und methodische Fähigkeiten, die einen reibungslosen Start ins Berufsleben ermöglichen und für eine erfolgreiche Ausbildung hilfreich sind. So stehen die Chancen auf eine spätere Übernahme mehr als gut. Klingt spannend? Dann werde MATSE bei INFORM!



Hauptbeschäftigungsfeld:

Wir konzipieren und entwickeln IT-Lösungen für die Energiewirtschaft. Mit unseren Produkten werden z. B. EEG-Zahlungen an Windradbetreiber kalkuliert oder die Direktvermarktung von Wind- und Solarstrom ermöglicht. Die Verbrauchsprognose ermöglicht es unseren Kunden, die morgen benötigten Energiemengen zu kennen. Viele weitere Funktionen ermöglichen es unseren Kunden im Energiemarkt effizient tätig zu sein. Über 200 Systeme von Klafka & Hinz sind in Deutschland, Luxemburg und der Schweiz installiert.

Unternehmen:

In unmittelbarer Nähe zur Innenstadt und zur RWTH gelegen, bieten wir eine angenehme Arbeitsatmosphäre in einem netten Team. Mit ca. 120 Mitarbeiter*innen haben wir eine Unternehmensgröße, die Vielfalt und Stabilität gewährleistet. Die Integration neuer Mitarbeiter*innen unterstützen wir durch Sportgruppen, gemeinsame Sommerabende in unserem Garten und andere Aktivitäten. So ist es bei uns möglich, schnell viele Kolleginnen und Kollegen persönlich kennenzulernen. Wir legen Wert auf Nachhaltigkeit und arbeiten seit 15 Jahren klimaneutral.

Zur MATSE-Ausbildung:

Die MATSE-Ausbildung bieten wir seit über 10 Jahren an, stets mit dem Ziel unsere Auszubildenden in ein festes Arbeitsverhältnis zu übernehmen. Wir bieten eine langfristige Perspektive und legen großen Wert auf individuelle Förderung und Weiterentwicklung. Alle Auszubildenden haben Mentor*innen zur Seite, die vor allem am Anfang helfen, sich zurechtzufinden. Wir vermitteln alle Aspekte der Entwicklung, damit Du deine Stärken in jedem Bereich entdecken kannst und so zu einem Full-Stack-Entwickelnden wirst. Bereits während der Ausbildung ermöglichen wir Dir flexible Arbeitszeiten.

Du bist auf der Suche nach einer Ausbildungsstelle in einer zukunftsweisenden Branche? Dann bewirb dich bitte – wir freuen uns darauf, Dich kennenzulernen.





MAGMA
Gießertechnologie GmbH
Software für die
Gießereiindustrie

Kontakt für die Bewerbung:
Herr Andreas Rombey
a.rombey@magmasoft.de
www.magmasoft.de

Hauptbeschäftigungsfeld:

Die MAGMA in Aachen entwickelt anspruchsvolle Software für die Herstellung von Gussteilen und Kunststoffkomponenten, die in der Industrie und vielen Bereichen des täglichen Lebens gebraucht werden. Hier werden moderne Simulations- und Optimierungswerkzeuge zur Auslegung neuer Bauteile und Verfahren angewendet. Wir legen größten Wert auf starke Teams, in denen man sich gegenseitig offen und freundschaftlich hilft. Mit 230 Mitarbeitenden sind wir einer der mittelständischen „Hidden Champions“, die High-Tech Produkte weltweit erfolgreich vermarkten. Als Weltmarktführer für die Simulation und virtuelle Prozessoptimierung von Gieß- und Kunststoffprozessen haben wir eine ganze Industrie verändert. Wir haben Verfahren revolutioniert, denn was früher aufwändig mit „Trial & Error“ geschah, wird heute systematisch am Rechner optimiert. Ohne MAGMA wird heute kein Motor entwickelt, keine Karosserie gebaut, es gäbe keine Windkraftanlagen oder Schiffspropeller.

Unternehmen:

Über die Entwicklung und den Vertrieb unserer Produkte MAGMASOFT® und SIGMASOFT® hinaus unterstützen wir unsere Kunden mit umfassenden Engineering-Dienstleistungen zu Auslegung und Optimierung von Gussteilen. Unsere MAGMAacademy bietet ein vielfältiges Weiterbildungsangebot sowohl für Anwender-Software als auch für die Nutzenden der Ergebnisse. MAGMA-Software wird heute weltweit von Unternehmen für die wirtschaftliche Fertigung von Gussteilen und über unsere Schwestergesellschaft SIGMA auch für vielfältige Kunststoffanwendungen eingesetzt. Die MAGMA Gießertechnologie GmbH wurde 1988 gegründet und hat ihren Hauptsitz in Aachen. Mehr als 2000 Kunden unterstützen wir global durch Tochtergesellschaften und Betriebsstätten in den USA, Singapur, Brasilien, Korea, Türkei, China, Indien und der Tschechischen Republik.

Zur MATSE-Ausbildung:

Die MAGMA bildet seit über 25 Jahren aus: Du lernst im Team anspruchsvolle Software zu entwerfen, zu entwickeln und zu testen. Für welche Themengebiete können wir dich begeistern: Anwendungsentwicklung, mathematische Gleichungslöser, Parallel Computing, Grafikprogrammierung oder Mobile App-Entwicklung? Wir sind gespannt auf deine Ideen! Mit deiner Ausbildung bei der MAGMA bekommst du darüber hinaus vielfältige Einblicke in die Wartung und Pflege großer EDV-Anlagen, sowie in die Welt des Softwarevertriebs. So bist du für deine Zukunft bestens aufgestellt!



Hauptbeschäftigungsfeld:

Die measX GmbH & Co. KG bietet schlüsselfertige Lösungen und Komponenten für technisches Datenmanagement, Crash-Analyse, In-Vehicle Testsysteme und stationäre Prüfstandstechnik. Softwareentwicklung in kundenspezifischen Projekten mit Tools wie National Instruments LabVIEW, DIAdem, DASYLab sowie gängige Entwicklungsumgebungen für C/C++/C# oder Skriptsprachen wie VBS oder Python bilden den Kern von vielen Projekten. Darüber hinaus nehmen wir aber auch die Gesamtverantwortung in Prüfstands- und Auswerteprojekten wahr und kümmern uns um den mechanischen und elektrischen Aufbau der Komplettsysteme.

Unternehmen:

measX ist Spezialist für Prüfstandstechnik und Testdatenmanagement mit mehr als 35 Jahren Erfahrung in der Systemintegration und Softwareentwicklung. Entwickelt werden Prüfsysteme, Datenmanagement-Applikationen und Systeme zur Versuchsdatenauswertung für den Einsatz in Forschung, Entwicklung und Produktion. Zum Kundenkreis gehören namhafte Unternehmen aus der Automobilindustrie sowie aus den Branchen Chemie, Elektronik und Energie.

measX nutzt bewährte Standards, entwickelt aber auch eigene Hard- und Softwareprodukte. Beispiele sind die Auswertesoftware X-Frame, MOSES für Fahrdynamiktests und X-Crash, eines der weltweit führenden Systeme zur Auswertung von Versuchen zur Fahrzeugsicherheit und Standard der Euro NCAP.

measX ist langjähriger Platinum Alliance Partner von National Instruments und aktives Mitglied in Gremien wie AMA Fachverband für Sensorik e.V., ASAM e.V. (Association for Standardisation of Automation and Measuring Systems) und Arbeitskreis Messdatenverarbeitung Fahrzeugsicherheit (MDVFS). An den Unternehmensstandorten Mönchengladbach, Aachen und Ludwigsburg/Stuttgart sind rund 50 Mitarbeiter*innen für Kunden in Deutschland, Europa und darüber hinaus tätig.

Zur MATSE-Ausbildung:

measX-Mitarbeiter*innen kommen aus den unterschiedlichsten Bereichen wie Elektronik, Maschinenbau, Informatik, Fahrzeugtechnik, Verfahrenstechnik, Mechatronik und Mathematik. Im Rahmen der MATSE-Ausbildung, die an unserem Standort in Aachen erfolgt, lernen Sie den Umgang mit unterschiedlichen Software-Tools und Technologien im Rahmen der Prüfstandautomatisierung und technischen Datenauswertung kennen.





Management Intelligenter Technologien GmbH

Software und Beratung zum
Vertriebsmanagement für
Banken und Sparkassen

Kontakt für die Bewerbung:

Frau Sabine Lieven
personal@mitgmbh.de
www.mitgmbh.de

Hauptbeschäftigungsfeld:

Management Intelligenter Technologien GmbH – oder kurz MIT – so heißen wir. Dabei ist unser Name Programm. Seit der Gründung des Unternehmens im Jahre 1991 gehören „intelligente Technologien“, was synonym für „Computational Intelligence“ steht, zu unserer besonderen methodischen Kompetenz. In aktuellen Worten gesagt: Maschinelles Lernen und Big Data. MIT bietet Banken und Sparkassen Lösungen für das potenzialorientierte Vertriebsmanagement an. Durch den Einsatz „intelligenter Technologien“ gelingt es uns, den Produktbedarf von Bankkunden – somit das Verkaufspotenzial der Bank – so treffsicher zu analysieren, dass sich aus der vertrieblichen Bearbeitung gleichermaßen Nutzen für den Bankkunden mit zusätzlichem Ertrag für die Bank verbinden. Eine Voraussetzung für unsere Stellung im Markt ist eine leistungsfähige Softwareentwicklung, die die performante Anwendung der innovativen Methoden auf große Datenbestände möglich macht.

Unternehmen:

Die MIT ist ein mittelständisches Unternehmen mit Sitz in Aachen. Unsere Mitarbeiter*innen finden bei uns interessante Aufgabenstellungen, die im Team bearbeitet werden. Unsere Zusammenarbeit organisieren wir mit agilen Methoden und Kollaborationssoftware. Die Arbeitsatmosphäre ist zwanglos, aber zielorientiert. Dabei ist das Miteinander durch Hilfsbereitschaft geprägt. Zur motivierenden Umgebung tragen nicht zuletzt die modern ausgestatteten, hellen Büroräume bei. Für den Small Talk zwischen durch sind die Tee-Küchen bei freien Getränken und Obst ein beliebter Treffpunkt. Alle Kolleg*innen sind mit moderner Technik ausgestattet. Selbst ein weitgehendes Arbeiten aus dem Homeoffice ist keine zusätzliche technische Herausforderung für uns.

Zur MATSE-Ausbildung:

Die MATSE-Ausbildung legt bei der MIT den Schwerpunkt auf die Bereiche Softwareentwicklung, Softwarewartung und Anwendungsbetreuung. Sie ist durch eine intensive Praxisorientierung charakterisiert. Dazu gehört die Einbindung in die Programmierung unserer Produkte von Anfang an. Die damit verbundenen Herausforderungen eröffnen den Weg zu Erfahrungen und Wissen. Das ist das Rezept, das die tägliche Arbeit interessant und erreichte Erfolge wertvoll macht. Als unsere MATSE-Auszubildenden erhalten Sie eine individuelle Betreuung und persönliche Förderung durch einen erfahrenen Kollegen oder eine erfahrene Kollegin. Zugleich sind Sie in ein Team eingebettet, das Ihnen ebenfalls hilfreich zur Seite steht.





modell aachen
Interaktive Managementsysteme

Modell Aachen GmbH
Software und Beratung

Kontakt für die Bewerbung:
Herr Frederic Klein
bewerbung@modell-aachen.de
www.modell-aachen.de

Hauptbeschäftigungsfeld:

Wir, die Modell Aachen GmbH, entwickeln die Managementsysteme der Zukunft und machen dabei Social Media Tools für Unternehmen nutzbar. Basis ist dabei unsere interaktive Managementsoftware Q.wiki. Wir nutzen das Prinzip von Wikipedia unternehmensintern, um organisatorisches Wissen bereitzustellen: Wer ist für etwas verantwortlich, wie läuft etwas ab und was funktioniert wie in diesem Unternehmen. Unsere Open Source Software Q.wiki ist also ein Unternehmenshandbuch, das von allen Mitarbeiter*innen und Führungskräften gemeinschaftlich gestaltet und weiterentwickelt wird.

So wird das volle Potenzial aller Mitarbeiter*innen genutzt. Unsere Mission ist es, interaktive Managementsysteme auf Basis der Wiki-Technologie in Europa zum Standard zu machen.

Unternehmen:

Wir sind ein erfolgreiches Software- und Beratungsunternehmen mit Standorten in Aachen und München. In unserem Team vereinen wir IT-Spezialist*innen und Managementberater*innen Kreativität und Perfektion, Spaß und Professionalität. Mehrere Auszeichnungen, die stetige Weiterentwicklung sowie das kontinuierliche Wachstum des Unternehmens bestätigen unseren Erfolg.

Zur MATSE-Ausbildung:

Du hast Spaß an der Weiterentwicklung von Open Source Web-Applikationen und arbeitest gerne eigenverantwortlich? Dann sei unser nächster MATSE-Azubi oder unsere nächste MATSE-Azubine! Seit 2010 bilden wir MATSE aus und haben bislang alle Auszubildenden als Softwareentwickler*innen übernommen. Außerdem bieten wir unseren MATSE so einiges: Schnelle Übernahme von Verantwortung, flexible Arbeitszeiten, flache Hierarchien, abwechslungsreiche Teamevents, jährlicher Segeltörn, kostenlose Mitgliedschaft im Fitnessstudio nebenan, Snacks, Obst, Süßigkeiten, Getränke... und noch vieles mehr! Wir freuen uns auf deine Bewerbung!





ModuleWorks

Get There Faster.

ModuleWorks GmbH
Software für CAD/CAM

Kontakt für die Bewerbung:
Frau Susanne van de Sand
Human Resources
hr@moduleworks.com
www.moduleworks.com

Hauptbeschäftigungsfeld:

ModuleWorks entwickelt Softwarekomponenten im Bereich CAD/CAM. Diese Komponenten werden in die CAD-Hostsoftware unserer Kunden integriert. Sie bilden die Schnittstelle zwischen CAD-Programmen, in denen dreidimensionale Modelle entworfen werden, und den Maschinen (meist 5-achsige CNC-Fräsen), die diese Modelle dann aus einem Rohteil beliebigen Materials herausarbeiten. Unsere Module berechnen automatisiert die Bahnen, die die Werkzeugmaschine (sei es ein Laser, Wasserstrahl-schneider, Fräser etc.) abfahren muss, um das gewünschte Modell aus einem Rohteil herauszuarbeiten.

Neben der Bahngenerierung können wir auch den Zerspanungsprozess simulieren, so dass man ohne weiteres potenzielle Risiken, z. B. ungewollte Kollisionen von Bauteil und Maschine, erkennen und frühzeitig vermeiden kann. Dies spart Zeit, Material und somit Geld. Dabei können wir den Materialabtrag so exakt simulieren und darstellen, dass eine genaue „Vorhersage“ der Oberflächengüte des späteren Fertigteils gemacht werden kann.

Unternehmen:

Mit unseren Softwarekomponenten beliefern wir international die größten CAD/CAM-Softwarehersteller. In jeder zweiten Fertigungssoftware finden unsere Komponenten weltweit Verwendung; und somit auch in zahlreichen verschiedenen Industriebereichen – Zahnmedizin, Holzbearbeitung, Luft-und Raumfahrt, Automobilbau und Steinbearbeitung sind nur einige davon.

Seit der Gründung im Jahre 2004 haben wir uns kontinuierlich und rasant entwickelt. In der CAD/CAM-Branche genießen wir dank unserer qualitativ hochwertigen und innovativen Produkte einen äußerst guten Ruf. Weltweit arbeiten 170 Mitarbeiter*innen an diesen spannenden Themen, in unserer Hauptniederlassung in Aachen sind es alleine 97 Mitarbeiter*innen.

Zur MATSE-Ausbildung:

ModuleWorks ist ein junges, modernes und innovatives Unternehmen. Dementsprechend suchen wir motivierte Mitarbeiter*innen, die Interesse an der Materie und damit verbunden Engagement in ihrem Aufgabenbereich zeigen. Bei uns herrscht ein sehr offenes und freundliches Arbeitsklima, das nicht von der Stechuhr geprägt ist, sondern vom Ehrgeiz und der Motivation eines jeden einzelnen, unsere Produkte innovativ zu optimieren und weiterzuentwickeln.

Bei ModuleWorks durchlaufen Sie viele Bereiche unseres Unternehmens (z. B. Integration, Forschungsprojekte, Entwicklung etc.) und werden umfassend in sämtliche Prozesse miteinbezogen. In der Vergangenheit haben wir bereits erfolgreich MATSE ausbilden können. Unsere Anforderungen orientieren sich sehr eng am Studieninhalt und bieten Ihnen somit die Möglichkeit, Gelerntes unmittelbar praktisch umzusetzen.



Hauptbeschäftigungsfeld:

Unser Schwerpunkt liegt in der Entwicklung von ERP-Software und Cloud-Software (SaaS-Software) für Handwerksunternehmen. Unsere Anwender nutzen unsere Software jeden Tag für die Abwicklung ihrer Aufträge und Projekte. Unsere neue Software-Generation ist plattformunabhängig einsetzbar und unterstützt den Alltag im Handwerk. Zu unseren Kunden zählen Handwerksunternehmen aus dem deutschsprachigen Raum sowie den BeNeLux-Ländern. Unser Leistungsspektrum umfasst darüber hinaus Beratung, Consulting, Service sowie Schulung.

Unternehmen:

Wir entwickeln seit 1979 modulare Software für Unternehmen. Wir sind ein mittelständisches Software-Unternehmen. Unser Firmenstandort liegt in Würselen und zeichnet sich durch seine gute Anbindung an die öffentlichen Verkehrsmittel sowie an die allgemeine Anbindung an den Verkehr aus. Fast 70 Mitarbeiter*innen arbeiten für Moser. Flache Hierarchien, offene Türen sowie ein faires Miteinander sind uns wichtig. Hast Du #LustaufPerspektive? Dann melde dich bei uns.

Zur MATSE-Ausbildung:

Wir bieten bereits seit einigen Jahren das duale Studium zum MATSE an. Zu Beginn erwartest dich ein umfassendes Training, um dich Schritt für Schritt an die Herausforderungen der Softwareentwicklung heranzuführen. Anschließend hast du die Möglichkeit, in Projekten die erlangten Kenntnisse zu festigen und zu schärfen. Schließlich erwartest dich ein breit gefächertes Spektrum an Tätigkeitsbereichen, um die eigenen Ideen einzubringen und die Weiterentwicklung unserer Software voranzubringen. Wir suchen junge, aufgeschlossene Menschen mit einer schnellen Auffassungsgabe und einem guten technischen Verständnis. Du arbeitest gerne in Teams und besitzt eine Affinität zu Informationstechnologien. Uns ist es wichtig, dass du dein duales Studium mit Erfolg abschließt. Damit hast du eine gute Perspektive auf eine Übernahme in ein unbefristetes Arbeitsverhältnis in unserem Unternehmen.



Hauptbeschäftigungsfeld:

Im Entwicklungszentrum Aachen entwickeln wir mit über 60 Mitarbeiter*innen Software für die Mess- und Automatisierungstechnik. Unsere Produkte DIAdem und LabVIEW sind für National Instruments in den Bereichen Datenerfassung, Systemdesign und Prüfstandssteuerung sowie Management, Analyse und Präsentation technischer Daten weltweit erfolgreich im Einsatz.

Unternehmen:

National Instruments (NI), seit 1976 Stammsitz in Austin, Texas, ist einer der führenden Hersteller von Soft- und Hardware für computergestützte Mess- und Automatisierungssysteme weltweit. NI beschäftigt mehr als 7.400 Mitarbeiter*innen in rund 50 Ländern und unterhält Forschungs- und Entwicklungszentren unter anderem in China, Indien, Deutschland und den USA.

Zur MATSE-Ausbildung:

Wir suchen MATSE-Auszubildende, die ihr Abitur oder ihre Fachhochschulreife mit gutem Erfolg abgeschlossen haben und ihre Ausbildung mit dem Bachelorstudiengang Angewandte Mathematik und Informatik kombinieren möchten. Als zukünftiger MATSE verfügen Sie über eine ausgeprägte mathematische Begabung. Falls Sie darüber hinaus erste Programmiererfahrungen und Spaß an der Arbeit im Team haben, sollten wir uns kennenlernen.

Wir binden Sie von Anfang an aktiv in unser Team und die Projektarbeit ein. Sie übernehmen schon während der Ausbildung eigene Projekte in den verschiedenen Phasen des Software-Entwicklungsprozesses. Die theoretische Ausbildung erfolgt in Kooperation mit der RWTH Aachen am dortigen IT Center. Nutzen Sie die Chance, Ihre Karriere in einem erfolgreichen Team von Spezialist*innen aus unterschiedlichsten Bereichen zu beginnen.



MATSE-Ausbildung
bei National Instruments
in Aachen

Hauptbeschäftigungsfeld:

Ausgezeichnet als Gewinner des Europäischen Digitalpreises 2019 sind wir eines der innovativsten Unternehmen in Europa. Wir entwickeln hochinnovative Software für den digitalen Arbeitsplatz der Zukunft bei produzierenden Unternehmen. Dabei setzen wir auf die Integration modernster Technologien wie Augmented Reality (AR) und Smart Glasses.

Unternehmen:

Die oculavis GmbH ist 2016 aus der Fraunhofer-Gesellschaft und der RWTH Aachen hervorgegangen. Mit ihrer langjährigen Erfahrung im Maschinenbau begannen die drei Gründer Markus, Martin und Philipp 2016 ihre Mission, Abläufe im Kundenservice sowie in der Wartung und Instandhaltung zu transformieren. Das organische Wachstum auf 60 Mitarbeiter*innen und der weltweite Einsatz der Lösung bei namhaften Unternehmen wie Bosch, Linde, TRUMPF oder thyssenkrupp zeigt die Relevanz und Innovationskraft des Aachener Unternehmens.

Zur MATSE-Ausbildung:

Bei uns beschäftigst du dich nicht nur mit fortschrittlicher Softwareentwicklung, sondern lernst auch modernste Technologien wie AR und Smart Glasses kennen. Vor allem lernst du aber das Arbeiten in einem professionellen Team aus unterschiedlichen Nationen. Unser Onboarding bereitet dich bereits optimal auf die täglichen Herausforderungen während deiner Ausbildung vor. Ein junges und starkes Team steht dir dabei jederzeit unterstützend zur Seite. Bei uns hast du die Möglichkeit, deine eigenen Ideen einzubringen und so aktiv an der Produktentwicklung mitzuwirken.

Durch flexible Arbeitszeiten und Teambuildingmaßnahmen sowie gemeinsame Veranstaltungen achten wir auf eine ausgeglichene Work-Life Balance. Bei uns erhältst du täglich frisches Obst und Getränke sind ebenfalls frei. Auch nach der Arbeit kommt der Spaß nicht zu kurz, denn bei uns findest du unter anderem einen Kicker-Tisch, eine PlayStation, Sofas und zahlreiche gute Spielerinnen und Spieler.

Werde Teil unseres wachsenden Teams und gestalte den digitalen Wandel im Maschinen- und Anlagenbau mit innovativen Technologien mit. Ziel ist es, dich nach deinem erfolgreichen Abschluss zu übernehmen. Starte jetzt bei uns deine Ausbildung in den folgenden Bereichen: AR Development mit Unity, iOS Development mit Swift, Android Development mit Kotlin, Web Development mit AngularJS, Backend Development mit Django, Testing, Systemarchitektur, UI/UX.



Remote Kollaboration mit
modernster Augmented
Reality Technologie für die
Industrie



Hauptbeschäftigungsfeld:

Die onlinebasierte Immobiliensoftware onOffice enterprise ist das Produkt jahrelanger Softwareerfahrung hinsichtlich Innovation, Qualität und Zuverlässigkeit. Die eigens für Immobilienmakler geschaffene Software setzt neue Maßstäbe im Bereich des Makelns und hat den Anspruch, das Arbeitsleben jedes Immobilienprofis zu vereinfachen. Das Highlight des CRM-Systems liegt in der online Verfügbarkeit, der permanenten Zugriffsbereitschaft über jedes mobile Endgerät sowie den automatischen Updates. Optimale Verknüpfungen von Immobilien-, Adress-, E-Mail-, Termin- und Aufgabenverwaltung unterstützen die Organisation und Vermarktung von Immobilien. Mit ihren herausragenden Leistungsmerkmalen – vernetztes Makeln in der Cloud, Optimierung von Arbeitsprozessen, Erstellung von Webseiten und anderen Marketinginstrumenten – wird sie den Bedürfnissen von Unternehmen der Immobilienwirtschaft mehr als gerecht.

Unternehmen:

Das Familienunternehmen onOffice wurde 2001 gegründet. Das Unternehmen ist inhabergeführt und zu 100 % eigenfinanziert. Seit Beginn profitieren bereits rund 30.000 Anwender*innen von der online basierten Immobiliensoftware onOffice enterprise. Mit über 275 Mitarbeiter*innen und Inhaber Stefan Mantl überzeugt das onOffice-Team mit seinem fundierten Know-how Immobilienmakler, Banken, Makler-Netzwerke sowie Fertighaushersteller. Dank des Erfolgs expandiert das Unternehmen nicht nur in Deutschland, sondern mittlerweile auch international.

Zur MATSE-Ausbildung:

onOffice hat es sich zur Aufgabe gemacht, mit zufriedenen Mitarbeiter*innen, die alle an einem Strang ziehen, ein Produkt zu entwickeln und zu vermarkten, das auf dem Immobilienmarkt die Nummer 1 wird. Diese Vision wird mit dem Leitsatz „Gestalten unter Freunden“ verfolgt – denn trotz der hohen Anzahl an Mitarbeitenden legt das Unternehmen viel Wert auf ein freundschaftliches Miteinander. Das zeigt sich auch nach außen hin: Als Partner der Makler ist onOffice stets an der Seite seiner Kunden. Es wird viel Wert auf eine praxisnahe MATSE-Ausbildung gelegt. Nach Abschluss bestehen sehr gute Übernahmechancen in einen unbefristeten Arbeitsvertrag aufgenommen zu werden.



Hauptbeschäftigungsfeld:

Die Pick-by-Vision-Lösung von Picavi ermöglicht die konsequente visuelle Führung über Datenbrillen bei der Kommissionierung von Waren in der Intralogistik. Der Einsatz der innovativen Anwendung maximiert die Produktivität in den Lagern und minimiert die Fehlerquote. Die Lagerarbeiter*innen haben durch das Tragen der Datenbrille beide Hände frei für ihre primäre Arbeit.

Unternehmen:

Picavi wurde 2013 gegründet und bietet seit 2015 seine Pick-by-Vision-Lösung der Lagerwirtschaft marktreif an. Der Firmensitz des Unternehmens befindet sich in der Technologieregion Aachen. Zahlreiche große, international agierende Unternehmen aus den unterschiedlichsten Branchen setzen die Lösung des Weltmarktführers ein.

Zur MATSE-Ausbildung:

Wir sind ein Unternehmen mit klarer Organisation, jedoch ohne starre Strukturen. Mit kurzen Entscheidungswegen, flachen Hierarchien und offenen Türen. Unser Betriebsklima ist von Respekt, Vertrauen und Hilfsbereitschaft geprägt. Seit 2020 bieten wir die duale MATSE-Ausbildung in Zusammenarbeit mit der RWTH Aachen und FH Aachen an. Unsere Auszubildenden arbeiten an cutting-edge Softwarelösungen mit den neusten Wearables, wie zum Beispiel der Google Glass. Unser Ziel ist es, den MATSE-Auszubildenden nach Beendigung der Ausbildung in ein festes Arbeitsverhältnis zu übernehmen.



Hauptbeschäftigungsfeld:

ProCom liefert seit 1995 anspruchsvolle Lösungen für Planungsaufgaben in der Energiewirtschaft. Spezialist*innen in der Planung und Optimierung von Energieerzeugung und Energiehandel entwickeln auf Basis der IT-Plattform BoFiT Softwarelösungen, mit denen Geschäftsprozesse der Energiewirtschaft transparenter und effektiver gestaltet werden. Kunden der Energiewirtschaft nutzen das ProCom-Know-how, um zuverlässig und nachvollziehbar die richtigen Entscheidungen zu treffen. Mehr als 100 ProCom-Lösungen sind bei namhaften europäischen Unternehmen im Einsatz. Die Mehrheit der Kraft-Wärme-Kopplung in Deutschland wird heute mit BoFiT geplant.

Unternehmen:

Die ProCom GmbH ist ein 1977 gegründetes Familienunternehmen in 2ter Generation mit Sitz in Aachen und Berlin und beschäftigt zurzeit ca. 100 Mitarbeiter*innen. Unser Team von Spezialist*innen entwickelt zielstrebig und mit großer Leidenschaft Lösungen für unsere Kunden. Wir setzen auf einen Mix aus jungen und erfahrenen Mitarbeiter*innen und bieten eine persönliche Arbeitsatmosphäre. Im Vordergrund unserer Personalpolitik steht die kontinuierliche Weiterbildung eines jeden Einzelnen sowie unser betriebliches Gesundheitsmanagement, beides wichtige Aspekte in der Work-Life-Balance unserer Mitarbeiter*innen.

Zur MATSE-Ausbildung:

Die MATSE-Ausbildung ist ein wichtiger Bestandteil unserer Nachwuchsförderung. Wir freuen uns, junge und motivierte Auszubildende in unsere Konzepte mit einbinden zu können. Werden Sie Teil eines zukunftsorientierten Unternehmens, das seine Ideen und Stärken aus überzeugten und motivierten Mitarbeiter*innen zieht. Sie werden direkt in aktuelle Arbeitsprozesse mit einbezogen.

Lust auf ProCom? Dann bewerben Sie sich jetzt!





PSI Metals
Non Ferrous GmbH
Software für Aluminium-
und Stahlproduzenten

Kontakt für die Bewerbung:
Herr Josef Schaaf
jschaaf@psi.de
www.psimetals.de

Hauptbeschäftigungsfeld:

Vom Lieferanten bis zum Kunden bietet PSImetals leistungsfähige und hoch konfigurierbare Standardprodukte, die alle Prozesse von der Planung bis zur Produktionsausführung unterstützen und dabei die Komplexität der Metallproduktion berücksichtigen. Die Softwarelinie PSImetals ermöglicht die Abbildung, Steuerung und Optimierung der gesamten produktionsnahen Wertschöpfungskette. Alle Informationen basieren auf dem PSImetals Factory Model – einem digitalen Zwilling der gesamten Lieferkette, der konsistente Informationen zum Anlagenstatus in Echtzeit liefert.

Als Marktführer beansprucht PSI auch die Technologieführerschaft. Deshalb erforscht und entwickelt das PSImetals FutureLab die Lösungen von morgen. Mit der Kombination aus 50 Jahren Erfahrung in der Implementierung von Produktionsmanagement-Software und Innovationskraft unterstützt PSI zahlreiche Metallproduzenten rund um den Globus dabei, ihren Wettbewerbsvorsprung zu sichern.

Unternehmen:

PSI Metals ist der führende Partner für die digitale Produktion in der Metallindustrie und besitzt global Niederlassungen nahe an unseren Kunden. Der Firmensitz der PSI Metals Gruppe befindet sich in Düsseldorf. Die Niederlassung in Aachen setzt ihren Schwerpunkt im Bereich Aluminiumproduktion und ist somit ein wichtiges Kompetenzzentrum für unsere Aktivitäten weltweit. PSI Metals ist Teil des PSI-Konzerns. Dieser entwickelt und integriert auf der Basis eigener Softwareprodukte komplette Lösungen für die Optimierung des Energie- und Materialflusses bei Versorgern (Energienetze, Energiehandel, Öffentlicher Personenverkehr) und Industrie (Metallerzeugung, Automotive, Maschinenbau, Logistik). PSI wurde 1969 gegründet und beschäftigt weltweit 2.000 Mitarbeiter*innen.

Zur MATSE-Ausbildung:

Seit 2016 bilden wir MATSEs für den eigenen Bedarf an hochqualifizierten Java Softwareentwicklern(m/w/d) aus. Bei uns erlebst du praxisnah alle Stufen von IT-Projekten von der Erstellung der Spezifikation über die Implementierung bis hin zur Inbetriebnahme und Wartung von komplexen Softwaresystemen. Innerhalb der flachen Hierarchie am Standort Aachen übernimmst du Verantwortung zu Aufgaben in unseren Kundenprojekten und arbeitest in einem dynamischen Team mit erfahrenen Entwickler*innen und Berater*innen zusammen. Wir setzen uns stets zum Ziel, Dich – gemeinsam – gut in unsere Firma zu integrieren und im Anschluss an die duale Ausbildung zu übernehmen!



Hauptbeschäftigungsfeld:

Die regio iT GmbH bietet strategische und projektbezogene IT-Beratung, Integration, IT-Infrastruktur und Full-Service in vier Leistungsbereichen: IT-Service und Betrieb, Verwaltung und Finanzen, Energie und Entsorgung, Bildung und Wissen. Die regio iT ist dreifach nach international gültigen Standards zertifiziert: Qualitätsmanagement, IT-Servicemanagement und Informationssicherheitsmanagement.

Gute IT ist maßgeschneidert. Beispiel „VoteManager“: Die eigenentwickelte Rundum-Lösung der regio iT für Wahlämter ist mit knapp 50% aller Kommunen Marktführer in Nordrhein-Westfalen und auch bundesweit schon bei 215 Kommunen im Einsatz.

Unternehmen:

Die regio iT ist IT-Dienstleister für Kommunen und kommunale Unternehmen, Energieversorger und Entsorger, Schulen sowie gemeinschaftliche Organisationen. Ein expandierendes Unternehmen, eingebunden in einen sehr gut aufgestellten Konzern: Aktuell betreut die regio iT mit rund 630 Mitarbeiter*innen – am Sitz in Aachen und Niederlassungen in Gütersloh und Siegburg – über 44.000 Clients und mehr als 270 Schulen. Sie erwirtschaftet in 2019 einen Umsatz von 76 Mio. Euro. In ihren Rechenzentren speichert die regio iT eine Datenmenge von 3.174 Terabyte, aktuell sind 86 % ihrer 3.300 Server virtualisiert.

Erfahrung, Serviceorientierung, Innovationsgeist: Die regio iT kann auf Erfahrungswerte aus mehreren Jahrzehnten zurückgreifen, denn viele ihrer Mitarbeiter*innen kommen aus der Verwaltung und aus kommunalen Unternehmen. Dies macht sie zu einem idealen Partner für öffentliche Auftraggeber. Die regio iT führt das Siegel „berufundfamilie“ der Hertie-Stiftung.

Zur MATSE-Ausbildung:

Die regio iT ist sich ihrer gesellschaftlichen Verantwortung bewusst: Rund 34 Auszubildende begleiten das Unternehmen durchgängig, hinzu kommen 70 bis 80 Praktikant*innen im Jahr. Die Auszubildenden stehen von Anfang an in engem Kundenkontakt, auch in sensiblen Bereichen. Die Kopplung von Ausbildung und Studiengang schafft einen Blick für die Praxis bei gleichzeitiger Spezialisierung – dafür steht MATSE. Und die regio iT steht für innovative Dienstleistungen, kollegiale Teams und systematische Weiterbildung – auch nach der Ausbildung.



Praktische Lernsituationen in
unserem Ausbildungsraum



RWTH Aachen

Die Arbeit der RWTH Aachen orientiert sich stark an den aktuellen Erfordernissen der Industrie. Mehr als 500 Professuren und mehr als 5.000 wissenschaftliche Mitarbeiter*innen, das breit gefächerte Lehrangebot sowie die Anwendungsnahe von Forschung und Lehre bieten die ideale Grundlage für eine forschungs- und praxisbezogene Aus- und Weiterbildung. Darüber hinaus zeichnet sich die RWTH Aachen vor allem durch die praktizierte Interdisziplinarität sowie intensive und zahlreiche Auslandskontakte und -kooperationen aus.

Derzeit studieren an der RWTH mehr als 47.000 junge Menschen in über 150 Studiengängen. Den Schwerpunkt bilden die technischen Studiengänge wie z. B. Maschinenbau oder Elektrotechnik – darüber hinaus kann man aber auch Naturwissenschaften, BWL, Architektur, Medizin, Geowissenschaften und geisteswissenschaftliche Fächer studieren. Der Betrieb der Einrichtungen und Institute der RWTH wird dabei durch Mitarbeiter*innen in den verschiedensten Berufszweigen gestützt – die RWTH Aachen ist Ausbildungsgeber in zahlreichen Berufen, so auch bei der Ausbildung zu Mathematisch-technischen Softwareentwickler*innen mit dem dualen Studium Angewandte Mathematik und Informatik.

RWTH Aachen ist Ausbildungsort

Die RWTH Aachen bietet Ausbildungsplätze in vielfältigen Bereichen an: am IT Center, dem Werkzeugmaschinenlabor (WZL), in der Organischen Chemie, der Arbeitswissenschaft, der Informatik, dem Informationsmanagement im Maschinenbau und vielen mehr. Hier unterstützen MATSE in Projekten die Softwareentwicklung in Wissenschaft, Forschung und Lehre, wie durch die Spezialisierung MedienMATSE und DataScienceMATSE. Die Spezialisierung MedienMATSE ermöglicht eine Vertiefung im Bereich der neuen Medien, die des DataScienceMATSE im Bereich Big Data. Die Themen der Ausbildungsgeber an der RWTH reichen von der Messdatenauswertung über die Simulation bis hin zur medizinischen Bildverarbeitung.

MATSE-Auszubildende an der RWTH Aachen

Als MATSE-Auszubildende oder MATSE-Auszubildender an der RWTH Aachen trägst du in Form von kleinen Beiträgen zu weltbewegenden, innovativen Forschungsprojekten bei und profitierst von den Erfahrungen und Leistungen des größten Ausbildungsbetriebs der Region. So übernimmt die RWTH alle Semesterbeiträge und bietet ein großes Weiterbildungs- und Freizeitprogramm, wie etwa das Angebot des Hochschulsportzentrums, an.

Die Bewerbung an der RWTH Aachen erfolgt zentral über die Abteilung 8.4 (siehe Seite [20](#)).

The logo for MATSE Ausbildung, featuring the word 'MATSE' in a large, bold, blue, sans-serif font with a white outline, and the word 'Ausbildung' in a smaller, black, sans-serif font below it.

Hauptbeschäftigungsfeld:

Die Saurer Gruppe ist ein führendes, weltweit agierendes Technologieunternehmen mit Fokus auf Maschinen und Komponenten zur Garnherstellung. Saurer ist ein Traditionsunternehmen und seit jeher ein Innovationsführer. Seit der ersten Stunde unserer Gießerei, unserer ersten Stickmaschine, unseres ersten Benzinmotors steht der Name Saurer für Pioniergeist, Schaffenskraft und Kreativität. Heute setzen wir auf smarte Lösungen, Automatisierung, Datenanalyse und digitale Transformation.

Heute besteht Saurer aus zwei Segmenten: Saurer Spinning Solutions, das in Stapelfaserverarbeitung tätig ist, und Saurer Technologies, das sich auf Zwirn- und Sticklösungen sowie Engineering- und Polymere Lösungen spezialisiert hat. Mit einem Jahresumsatz von 1.175 Millionen EUR und rund 4.700 Mitarbeiterinnen und Mitarbeitern ist die stark wachsende Saurer Gruppe mit Standorten in der Schweiz, in Deutschland, der Türkei, Brasilien, Mexiko, den USA, China, Indien und Singapur bestens gerüstet, um die textilen Zentren dieser Welt zu bedienen.

Unternehmen:

Saurer Spinning Solutions bietet qualitativ hochwertige, technologisch fortgeschrittene und kundengerechte automatisierte Lösungen für Stapelfaserverarbeitung vom Ballen zum Garn. Die fünf angebotenen Spinnverfahren – Ringspinnen, Kompaktspinnen, Kammgarnspinnen, Rotorspinnen und Luftspinnen – ermöglichen unseren Kunden die Verarbeitung verschiedenste Stapelfaser incl. Recyclingfaser für allen textilen Anwendungen.

Wir legen Wert darauf, die Textilindustrie aus der Perspektive unserer Kunden zu sehen, denn wir wollen für jede Herausforderung, die sich ihnen stellt, eine Lösung bieten. Die Textilmaschinenindustrie muss auf den neuesten Stand gebracht werden: Moderne Technologien wie Digitalisierung, Automation und künstliche Intelligenz sind gefragt. Wir haben uns dieser Aufgabe verschrieben und wollen die Grundlage für die Innovationen unserer Kunden schaffen.

Zur MATSE-Ausbildung:

Wir sind stolz auf das dynamische, abwechslungsreiche Arbeitsumfeld, das wir bieten. Zudem werden Sie die Chance haben, in ein internationales Unternehmen hineinzuwachsen und aus Ideen Wirklichkeit zu machen.

Unsere Auszubildenden arbeiten von Beginn an im Bereich Innovation an anspruchsvollen Projekten und an praktischen Problemstellungen mit, sodass das theoretisch Erlernete direkt eigenständig praktisch angewendet werden kann. Unser Ziel ist es, nach der Ausbildung mit hervorragenden Fachkräften weiterzuarbeiten. Außerdem legt Saurer einen großen Wert auf ein kollegiales Miteinander im Berufsleben.



Hauptbeschäftigungsfeld:

SOPTIM ist Partner für innovative IT-Lösungen und Dienstleistungen in der Energiewirtschaft. Mit dem Fokus „Digitalisierung“ entwickeln wir gemeinsam mit unseren Kund*innen Lösungen für die Zukunft – partnerschaftlich und von „Mensch-zu-Mensch“. Gestalte die Energiewende mit und entwickle mit uns Softwarelösungen, die dafür sorgen, dass bei uns allen das Licht an bleibt.

Unternehmen:

Seit der Unternehmensgründung 1971 entwickeln wir Software für energiewirtschaftliche Prozesse – und das von Netzleittechnik bis zum Energiehandel. Wir ermöglichen mit ca. 400 Mitarbeiter*innen in Aachen und Essen unseren Kund*innen neue Geschäftsmodelle und verschaffen somit entscheidende Wettbewerbsvorteile.

Bei SOPTIM ist alles ein bisschen anders: TEAMGEIST wird für uns nicht nur großgeschrieben, sondern auch praktiziert – vor allem, wenn es darum geht, knifflige Aufgaben zu lösen. Wir arbeiten projektbezogen in überschaubaren Gruppen. Kollegialer Umgang, gegenseitige Anerkennung und Spaß gehören dazu.

Zur MATSE-Ausbildung:

Du bist vom ersten Tag an fester Bestandteil des Teams und leistest einen wertvollen Beitrag, um die Herausforderungen der Energiewirtschaft mit innovativer Software zu lösen. Dabei bist du voll in unseren Teams integriert und durchläufst mehrere Bereiche unserer Entwicklung. So sammelst du durch die Mitarbeit an realen Projekten viel Erfahrung und machst heute schon das, was andere erst morgen dürfen.

Komm und bleib! Starte bei uns dein Duales Studium und übernimm Verantwortung in echten Kundenprojekten. Wir schätzen deine Arbeit wert und das macht sich auch auf deinem Konto bemerkbar. Zusätzlich warten auf dich wöchentliche Azubitreffen und ein freundschaftliches Miteinander. In unseren Coffee-Corners mit frischem Obst, kostenlosen Getränken und Keksen sowie in unserer Kantine kannst du dich mit Anderen über spannende Projekte austauschen. Komm, wie du bist, und mach, was du liebst. Jemanden wie dich lassen wir nicht mehr gehen. Bleib doch nach deiner Ausbildung bei uns und starte deine Karriere in der Softwareentwicklung.



Hauptbeschäftigungsfeld:

Die Uniklinik RWTH Aachen ist als Maximalversorger im Gesundheitswesen auf die stabile und durchgängige Unterstützung aller Prozesse durch IT-Lösungen angewiesen. Hierfür ist der Geschäftsbereich Informationstechnologie (GB IT) zuständig, der die folgenden vier Bereiche umfasst: IT-Infrastruktur zur Betreuung von IT-Komponenten und Kommunikationseinrichtungen, IT-Dienste zur Bereitstellung zentraler Dienste wie Dateisysteme und Management Systeme, Klinische und kaufmännische IT-Systeme zur Projektierung, Implementierung, Integration und Anwendungsbetreuung von IT-Lösungen für die Arbeitsprozesse der UKA und IT-Systeme Forschung und Data Analytics zur Analyse und Auswertung von u.a. medizinischen Daten.

Durch die Verflechtungen zwischen den Tätigkeitsbereichen des GB IT erfolgen die Arbeiten stets interdisziplinär. So wie die Krankenversorgung der UKA mit Forschung und Lehre eng verzahnt ist, so findet sich diese Verknüpfung auch im GB IT, was durch die Digitalisierung zunehmend gefordert und gefördert wird.

Unternehmen:

Die Uniklinik RWTH Aachen bietet als universitärer Maximalversorger eine einzigartige Bündelung von Krankenversorgung, Forschung und Lehre unter einem Dach. Über 35 Fachbereiche und Institute ermöglichen einen intensiven fachübergreifenden Austausch sowie eine eng klinische und wissenschaftliche Vernetzung.

Zur MATSE-Ausbildung:

So vielseitig die Tätigkeiten im GB IT gestaltet sind, so profitiert davon auch die MATSE-Ausbildung in hohem Maße. Durch bereichsübergreifende Projekte werden in viele interessante Themen Einblicke geboten und gleichzeitig strukturiertes Vorgehen gefördert. Theoretisch Gelerntes findet direkt in der Praxis Anwendung und wird durch ein jahrgangsübergreifendes Team gemeinsam weiter vertieft und kontinuierlich verbessert. Dabei stehen Aufgaben zur gezielten und systematischen Systembetreuung im Mittelpunkt und werden zusätzlich durch Projekte der Softwareentwicklung erweitert. Damit bietet die MATSE-Ausbildung im GB IT ein umfassendes und spannendes Aufgabenspektrum.



Die Uniklinik
RWTH Aachen

Hauptbeschäftigungsfeld:

Software ist das Herzstück vieler Unternehmen! Mit unserem Portfolio aus Tools und Services unterstützen wir große Unternehmen und Konzerne dabei, ihre Software-Lizenzen zu optimieren, Unter- und Überlizenzierungen zu vermeiden, sich bei Audits großer Software-Hersteller zu verteidigen und Einsparungen in Millionenhöhe zu erzielen. Mit viel Expertise und Leidenschaft verfolgen wir das Ziel, die Software Asset Management-Projekte unserer Kunden zum Erfolg zu bringen.

Unternehmen:

Wir bei der USU Gruppe kombinieren die Vorteile eines weltweit agierenden Unternehmens mit den Vorzügen eines Mittelständlers. Solide finanziert, börsennotiert und seit über 40 Jahren im Softwaremarkt erfolgreich, ist unsere Zusammenarbeit vom persönlichen Umgang miteinander geprägt. Bei uns zählt jede Person und ihre Leistung. Gleichzeitig bieten wir mit 17 Standorten weltweit und mehr als 1.200 Kunden in 31 Ländern ein internationales Umfeld sowie das Know-how von mehr als 750 Kolleg*innen. Als Teil der USU-Gruppe entwickelt und implementiert die USU Technologies GmbH Software Asset Management-Lösungen für weltweit tätige Großunternehmen. Die USU Technologies GmbH wurde vor über 20 Jahren als Aspera GmbH in Aachen gegründet. Noch heute hat die USU Technologies GmbH ihren Hauptsitz in Aachen und beschäftigt deutschlandweit ca. 180 Mitarbeiter*innen.

Zur MATSE-Ausbildung:

Die USU Technologies GmbH bietet dir eine ausgezeichnete Unternehmenskultur und ein interessantes Arbeitsumfeld. Bei uns arbeitest du selbstständig und kreativ. Herausfordernde Aufgaben und spannende Themen warten auf dich. Deine neu gelernten Fähigkeiten aus dem Studium kannst du bei uns direkt in die Praxis umsetzen und viel Neues dazulernen. Schwerpunkte sind die Programmierung in PHP und Java, die Frontendentwicklung mit Hilfe von TypeScript und React sowie das Arbeiten mit Datenbanken. Das Hauptaugenmerk liegt dabei auf der Entwicklung von modernen Webapplikationen. Unterstützt wird dein Lernen durch eine wöchentliche Azubi-Sprechstunde sowie einen wöchentlichen Azubi-Programmierungskurs. Hier arbeiten alle unsere Auszubildenden gemeinsam an unterschiedlichen Projekten, die nachher in der Praxis für unsere Kunden oder intern umgesetzt werden.

**Smart Minds
for Smarter
Solutions**



Hauptbeschäftigungsfeld:

Wir sind ein hoch spezialisiertes, finanziell solide aufgestelltes und wachsendes IT-Unternehmen in der Kaiserstadt Aachen. Unser Mehrwert besteht darin, dass wir Cloud-Lösungen im Microsoft 365 Umfeld für die spezifischen Bedürfnisse unserer Kunden maßschneidern. Dies beginnt bereits vor der Kaufentscheidung mit der Analyse der verschiedenen Lösungsalternativen und reicht von deren Entwicklung/Programmierung bis hin zum Betrieb.

Unternehmen:

Unsere MATSE-Auszubildenden werden im Team Cloud Collaboration ausgebildet. Hier entwickeln wir Web-Apps auf der Basis moderner Cloud-Produkte sowie individuelle Lösungen zur Produktivitätssteigerung in weltweit agierenden Unternehmen. Die Konzipierung und Programmierung dieser Systeme gehört genauso zu unseren Aufgaben wie die Beratung und Abstimmung mit dem Kunden, um so die beste Lösung zu entwickeln. Die Aufgaben und Einsatzgebiete der MATSE-Auszubildenden in diesem Kontext sind sehr vielfältig.

Zur MATSE-Ausbildung:

Bei utilitas arbeiten Menschen, die etwas bewegen und erreichen möchten. Deswegen suchen wir MATSE wie Dich! Dafür findest Du bei utilitas die optimalen Rahmenbedingungen: Wir bieten Dir ein hohes Maß an persönlicher Betreuung. Wir fördern Deine persönliche und professionelle Weiterentwicklung und stellen Dir eine erstklassige Arbeitsplatzausstattung. Wir fördern auch ein berufsbegleitendes Masterstudium nach Deinem Bachelor-Abschluss.

Wir zeichnen uns durch kurze Kommunikationswege, schnelle Entscheidungen und ein hohes Maß an Flexibilität aus. Wir bieten Dir die Möglichkeit, eigene Ideen einzubringen und Verantwortung für echte Kundenprojekte weitgehend selbständig zu übernehmen. Du kannst Dir gerne den Alltag bei utilitas während eines Probearbeitstags anschauen.



Beste Arbeitgeber™

NRW

**Great
Place
To
Work®**

2020

Hauptbeschäftigungsfeld:

Die VIA Consulting & Development GmbH bietet aus einer Hand sowohl Beratungsdienstleistungen als auch Softwarelösungen, welche ihre Kunden bei der Infrastrukturplanung über die Kapazitätsallokation bis hin zur Analyse von Betriebsdaten unterstützen. Dazu wird ein fundiertes Verständnis des Eisenbahnbetriebs und der Eisenbahnsicherungstechnik mit dem Anspruch vereint, innovative Ansätze bei der Bearbeitung von eisenbahnbetrieblichen Fragestellungen in die Praxis zu übertragen.

Unternehmen:

Die VIA Consulting & Development GmbH vereint die Fachkompetenz für alle bahnbetrieblichen und verkehrswirtschaftlichen Fragestellungen. Der weltweit steigende Bedarf an Mobilität erfordert einerseits optimale betriebliche Lösungen bei der Nutzung vorhandener Infrastrukturen, andererseits ökologisch und ökonomisch optimale Lösungen bei allen Aus- und Neubaumaßnahmen. Ob Stadt-, Regional-, Fern- oder Hochgeschwindigkeitsverkehr, in klassischer Rad-Schiene-Technik oder spurgeführt in innovativer Technologie, VIA Consulting & Development führt die jeweils gewünschten Untersuchungen durch. Die VIA Consulting & Development GmbH ist eine Ausgründung des Verkehrswissenschaftlichen Instituts (VIA) der RWTH Aachen.

Zur MATSE-Ausbildung:

Die VIA Consulting & Development GmbH ist seit 2013 als MATSE-Ausbildungsbetrieb anerkannt. In einem innovativen, projektorientierten Umfeld ergeben sich vielfältige Möglichkeiten, Gelerntes einzusetzen, praxisnahe Erfahrungen zu sammeln oder Ausbildungsfelder direkt und unmittelbar mit Praxisbezug abzudecken. Lehr- und Lerninhalte sowie die Bezüge zum Ausbildungsplan ergeben sich oftmals aus täglichen Anforderungen und Anfragen, sowohl innerhalb des Unternehmens durch den Einsatz der eigenen Tools in Beratungsprojekten als auch durch eigene Weiterentwicklungen, Kundenwünsche oder erkannte Anpassungs- und Modifikationsbedarfe.



Hauptbeschäftigungsfeld:

Das Leben leichter. Die Geschäftswelt sicherer. Das macht Worldline.

Wir sind rund um den Globus die Experten für die Übermittlung sensibler elektronischer Daten. Hier bist du dabei, wenn wir mit immer neuen Produkt- und Serviceideen den Alltag verändern. Per Handy bezahlen? Ticketlos reisen? Übers Internet-TV bestellen? Bürgern Gemeindedienste online anbieten? All das und vieles mehr macht Worldline schon heute möglich. Und morgen? Das kannst du miterleben, mitgestalten, mitentscheiden. In einem internationalen Team, das auf dich zählt, in einem Unternehmen, auf das du dich verlassen kannst.

Unternehmen:

Worldline ist der europäische Marktführer und weltweit die Nummer 4 im Bereich Zahlungsverkehrs- und Transaktionsdienstleistungen. Mit seiner globalen Reichweite und seinem Engagement für innovative Lösungen ist Worldline der Technologiepartner der Wahl für Händler, Banken und Acquirer ebenso wie für Betreiber öffentlicher Verkehrsmittel, Regierungsbehörden und Industrieunternehmen aller Branchen. Mit über 20.000 Mitarbeitenden in mehr als 50 Ländern bietet Worldline nachhaltige, vertrauenswürdige und sichere Lösungen entlang der gesamten Wertschöpfungskette des Zahlungsverkehrs und fördert somit das Geschäftswachstum seiner Kunden in aller Welt. Zu den von Worldline angebotenen Dienstleistungen in den Bereichen Merchant Services; Terminals, Solutions & Services; Financial Services und Mobility & e-Transactional Services zählen das nationale und internationale Commercial Acquiring sowohl für den stationären Handel als auch im Online-Geschäft, die hochsichere Abwicklung von Zahlungsansaktionen, ein umfassendes Portfolio an Zahlterminals sowie e-Ticketing und digitale Dienstleistungen im industriellen Umfeld. Der Pro-forma-Umsatz von Worldline betrug 2019 rund 5,3 Milliarden Euro.

Zur MATSE-Ausbildung:

Bei Worldline zu arbeiten, ist etwas Besonderes: Wir arbeiten in internationalen Teams an spannenden Aufgaben und genießen jede Menge Freiraum, um eigene Ideen zu entwickeln und unsere Ziele zu erreichen. Dazu kommt eine Arbeitsatmosphäre, in der man sich einfach wohl fühlt: locker, offen und vor allem freundschaftlich. Wir sind davon überzeugt, dass ein positives und attraktives Umfeld die Kreativität und Arbeitsleistung steigert – und dafür tun wir eine ganze Menge.



Impressum

Herausgegeben von:

Benno Wienke,
Ausbildungsgruppe MATSE /
Angewandte Mathematik und Informatik
IT Center der RWTH Aachen



Redaktion:

Sabine Backus / Claudia Keverpütz,
Ausbildungsgruppe MATSE /
Angewandte Mathematik und Informatik

Fotos:

FH Aachen, FB 9 / Technomathematik und Medizintechnik,
Fotografik: Heike Lachmann Front vorne, Seite 8 oben, 14,
15, 16, Front hinten; IT Center der RWTH Aachen Seite 4,
6, 8 unten, 11, 12, 13, 20, 21; Inform Seite 7; Lehr- und
Forschungsgebiet Ingenieurhydrologie (LFI) der RWTH
Aachen Seite 9; Fachgruppe für Rohstoffe und Entsor-
gungstechnik der RWTH Aachen Seite 17

Alle auf den Seiten der Ausbildungsfirmen verwendeten
Bilder sind Eigentum der Firmen und wurden für die
Erstellung dieser Broschüre zur Verfügung gestellt.

Wir danken allen Beteiligten für die Möglichkeit,
diese Bilder zu nutzen.

Gestaltung:

Beate Behrendt – Mediengestaltung

Druck:

Druckservice Zillekens

```
public class LineFollower {  
  
    final int BLACK_WHITE_THRESHOLD;  
    final int FORWARD = 1;  
    final int STOP = 3;  
    final int FREEWHEEL = 4;  
    final int POWER = 80;  
  
    public static void main (String  
        args) {  
        LightSensor lightSensor =  
            new LightSensor (Sensor  
                lightSensor);  
        }  
    }  
}
```

MATSE Ausbildung

«MATSE ist so vielfältig!
Studium und Praxis bei meiner
Firma. Das ist sooo spannend!«

»Mein Ausbildungsbetrieb
gibt mir einen festen Rahmen
vor – und sorgt für mich.
So bleibe ich am Ball.«

»Ich sehe direkt meine
Erfolge – schon ziemlich cool,
wenn der Kunde meinen
Programmteil nutzt.«

»Und anschließend kann ich
weiterstudieren – an einer der
Unis hier in der Region.«

»Ich mache das, was ich schon
immer wollte – Software, die
andere Leute BRAUCHEN!«

»Wenn ich mal nicht weiter weiß,
frage ich einfach jemanden – meine
Kommilitonen oder die Auszubilden-
den bei uns in der Firma und meinen
Betreuer.«

```
import lejos.nxt.*;  $\sqrt{x+y} \leq \sqrt{x} + \sqrt{y}$ 
public class LineFollower{

    final int BLACK WHITE THRESHO
    final int FORWARD = 1;
    final int STOP = 3;
    final int FREEWHEEL = 4;
    final int POWER = 80;

    public static void main (
tion{
        LightSensor light = new
LightSensor(SensorPort.S3);
light.setFloodlight(true);
LCD.drawString("Light %: ", 0, 0
while (!Button.LEFT.isPressed())
LCD.drawInt(light LCD
}
```

