



Kommende Technologien

Thomas Eifert



RWTHAACHEN
UNIVERSITY

Kommende Technologien !?

- Bekannte „Technologien“ – kein SciFi
- Technologien mit (beginnendem) Einfluss auf die eigene Arbeit
 - In Forschung und Lehre
 - In den zentralen Service-Angeboten
 - Neue Formen der Arbeit ermöglichen
 - Neue Rahmenbedingungen setzen



RWTHAACHEN
UNIVERSITY

Kommende Technologien !?

→ Aufgaben des IT Centers:

- Vorbereiten und Bereitstellen von IT für die Bedarfe von heute und morgen
- Notwendigkeit der intensiven Zusammenarbeit Nutzer ⇔ IT Center:
Kenntnis künftiger Nutzungsszenarien
→ Dialog

Formen der Zusammenarbeit

Entwicklung / Selbstverständnis des IT Centers

Kostenfaktor

→ Service-Provider / Dienstleister

→ Partner

- Innovative Lösungen
- Intensive Zusammen-/Projekt-Arbeit
- Unterstützung, F&L weiter zu entwickeln
- Verlässlichkeit
 - In Services
 - In Weiterentwicklung

Flexible Kommunikation

- VoIP / softphone
 - Mehr als eine renovierte Wählscheibe
 - Abstraktion der Telefonie vom Kabelende
- Abkehr vom „Büro-Telefon“
- Sprachkommunikation wird unabhängig vom Ort und vom Gerät

→ Angebot der räumlichen Flexibilität

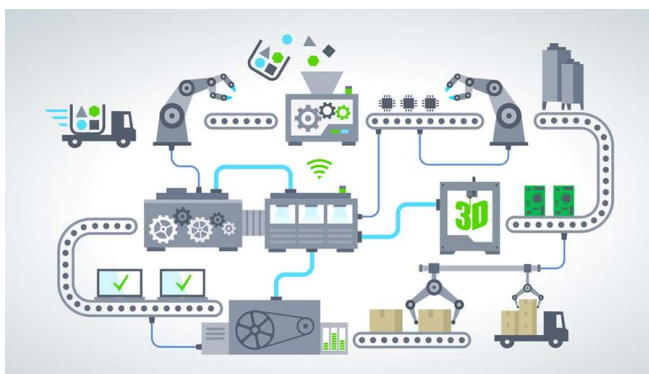
66

Infotag 2019 | IT Center der RWTH Aachen University


RWTHAACHEN
UNIVERSITY

Kommunikation

- IPv4 → IPv6
 - Alles gleich, nur komplizierter?
- Projekte (RWTH / mit Industrie) mit sehr viel Sensorik
Verbindung Sensor → Datensammler per Netzwerk
→ IoT



67

Infotag 2019 | IT Center der RWTH Aachen University


RWTHAACHEN
UNIVERSITY

Datenhaltung

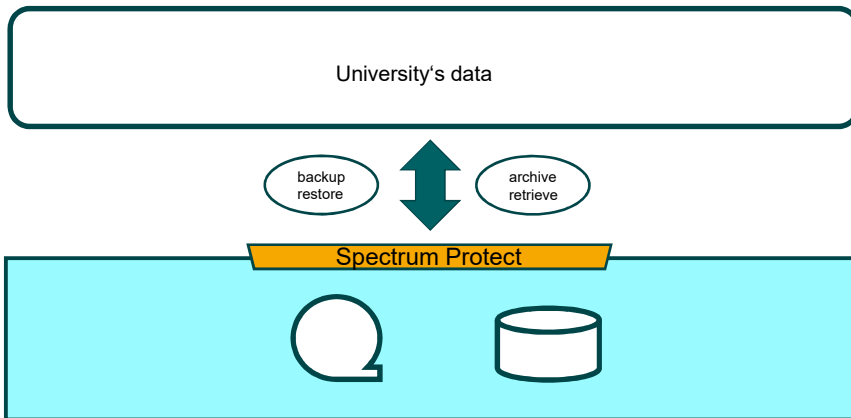
- Sicher
 - Zuverlässig: geeignet, Arbeitsabläufe abzustützen
 - Persistent: Datenbestände werden zuverlässig gelagert
- Strukturiert
 - Verzahnung mit Forschung
 - Unterstützen von Arbeitsabläufen
 - Speichern und verbinden von Metadaten
 - Verzahnung mit Publikationsleistung
 - Verknüpfen von Ergebnissen mit darunterliegenden Daten

Datenhaltung

Datensicherung

- Speichern und Sichern kann künftig nicht (mehr) getrennt betrachtet werden
- Entwicklung differenzierter Angebote mit unterschiedlichen Strategien

Backup aller Daten

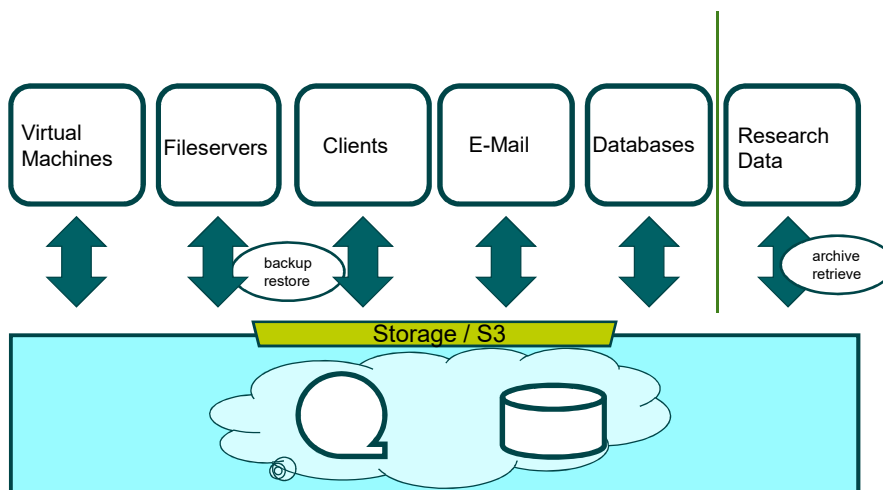


70

Infotag 2019 | IT Center der RWTH Aachen University



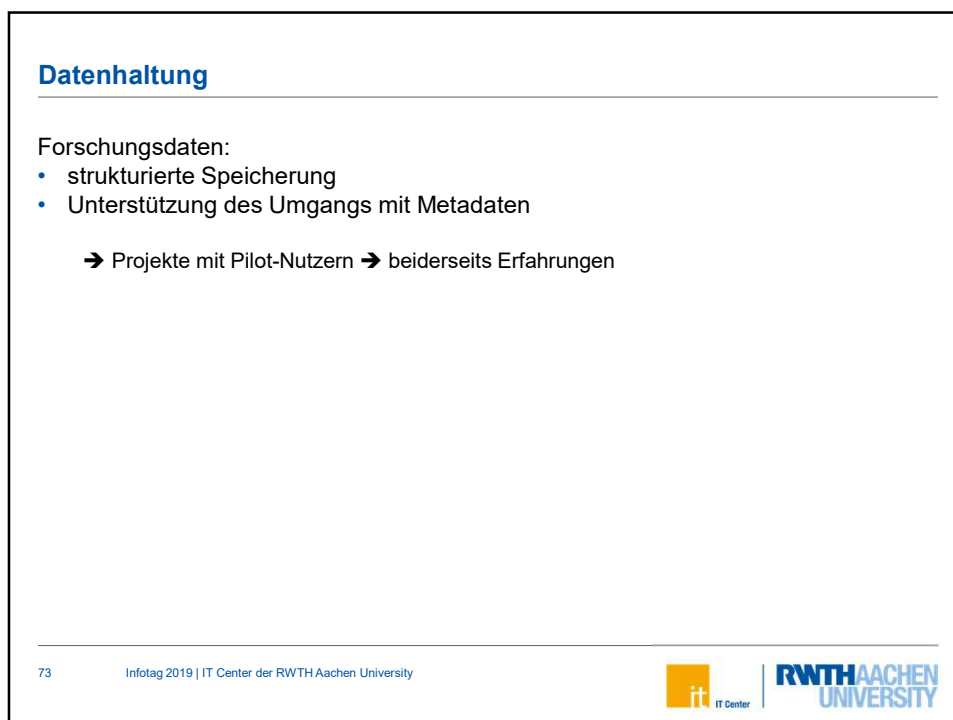
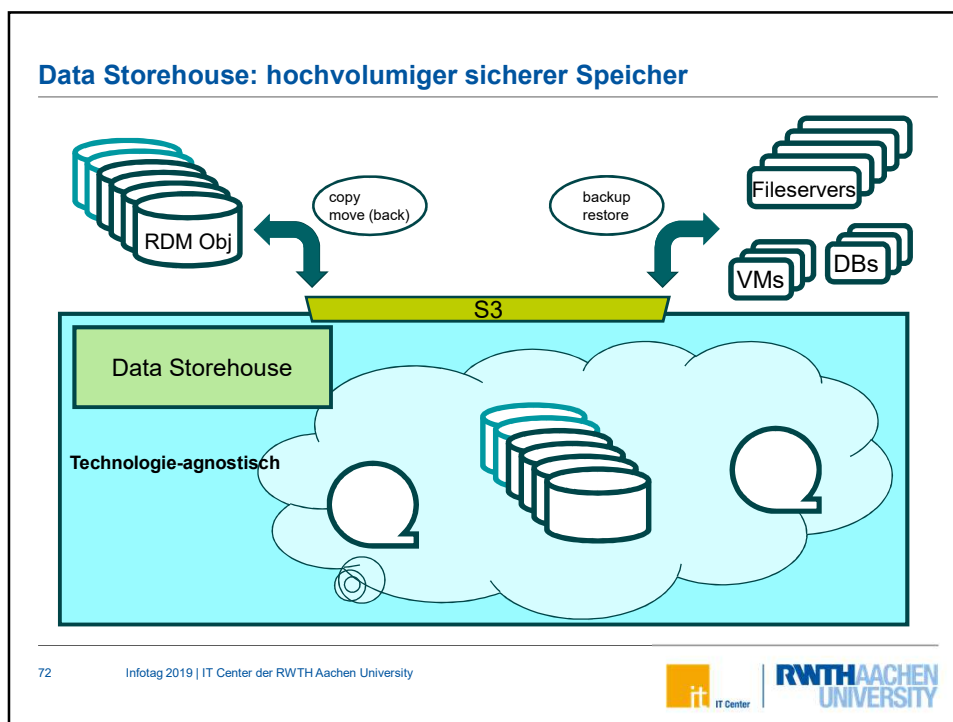
Backup – differenzierte Quellen

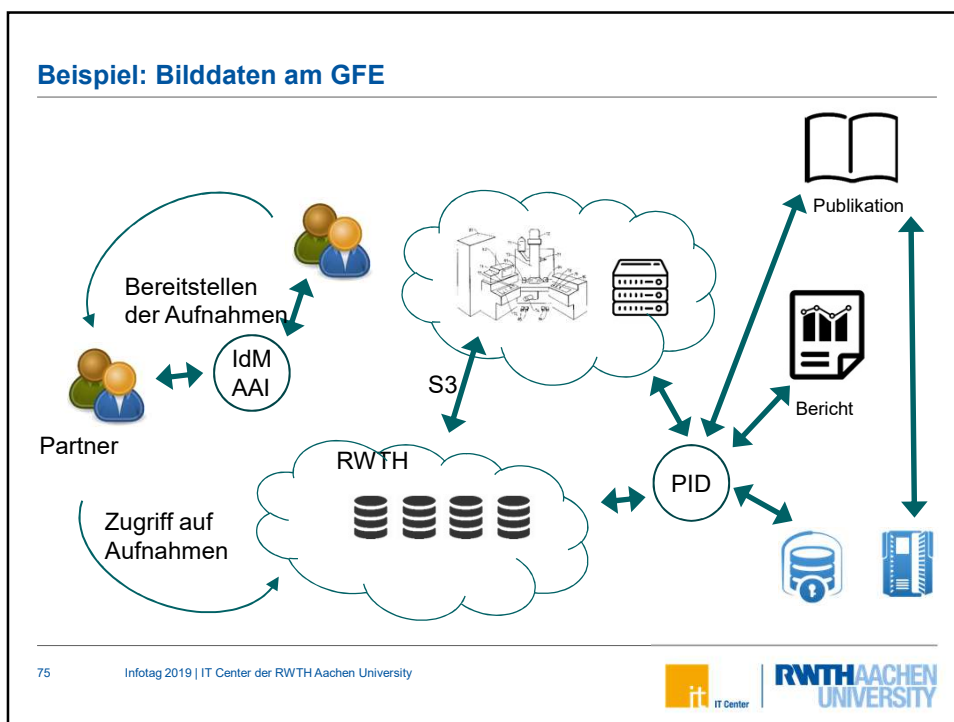
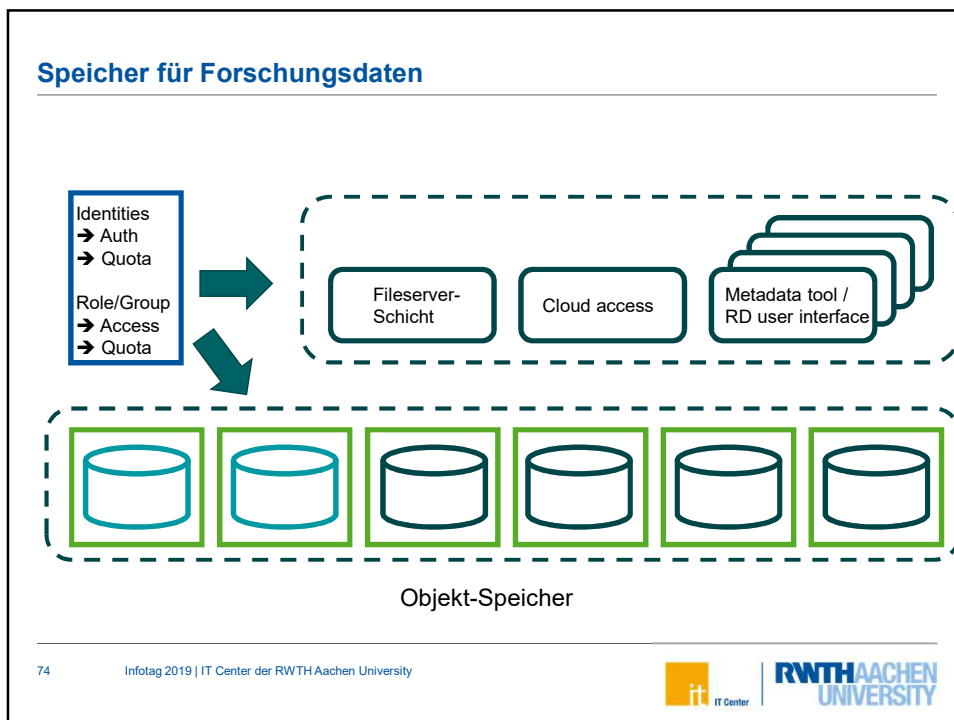


71

Infotag 2019 | IT Center der RWTH Aachen University







Datenhaltung

Zusammenarbeit auf Datenbeständen

- Gemeinsames Erstellen, Bearbeiten, Auswerten
- Über Instituts-/Hochschulgrenzen hinweg

→ aktuell: Sciebo

76

Infotag 2019 | IT Center der RWTH Aachen University

**RWTHAACHEN**
UNIVERSITY

Auswertung

Frage nach Möglichkeiten zur Auswertung / Datenanalyse

- Rechenleistung
- Dynamisch verfügbar
- Große Bandbreite zu vorhandenen Daten

Laufende Ideen

- „Virtuelle Forschungsumgebung“
- Kurzer Weg zu HPC

77

Infotag 2019 | IT Center der RWTH Aachen University

**RWTHAACHEN**
UNIVERSITY

Formen der Zusammenarbeit

Entwicklung / Selbstverständnis des IT Centers

Kostenfaktor

- Service-Provider / Dienstleister
- Partner
 - Innovative Lösungen
 - Intensive Zusammen-/Projekt-Arbeit

**Vielen Dank
für Ihre Aufmerksamkeit**